



RFGET.COM <http://www.rfget.com>

La decisione dell'indeciso...parte 2...



S&P 500 INDEX D-M



\$INDU-M



Difficile separare la follia dalla razionalità in momenti come questi.

Cosa stanno facendo ? Cosa sta succedendo ? Ne usciremo ?

Vediamo, con le tecniche a noi più care, di dare delle risposte.

Elliott theory : nessuna novità rispetto al report scorso. Il punteggio probabilistico più alto vede ancora onda 4 in corso, di tipo complesso (una ipotesi nel grafico a pag. 8). E quindi mancherebbe la 5 ribassista a chiudere una 3 or C di medio periodo. Lo scenario alternativo rialzista rimane con punteggio basso e al momento senza alcuna variazione positiva.

Hurst's cycle analysis : in questa settimana abbiamo avuto alcuni chiarimenti ai cicli in corso. Se il nuovo ciclo trimestrale fosse partito il 10 ottobre sarebbe ribassista e tale ovviamente rimane visti i nuovi minimi segnati dopo la data di partenza. Se invece il ciclo fosse partito il 27 ottobre potrebbe ancora essere rialzista, anche se lo spoor e il nasdaq hanno fatto segnare nuovi minimi intraday (e quindi loro sarebbero a ribasso), ma avremo conferma, visto la discordanza tra i vari indici mondiali, solo sopra i massimi del 5 novembre scorso . Se, ancora, fosse partito il 7 novembre (dove avevamo puntato alcune « fiches » la scorsa settimana) sarebbe anch'esso già al ribasso avendo fatto segnare quasi subito minimi nuovi. Insomma solo un movimento impulsivo che superasse senza dubbi i massimi relativi del 5 novembre scorso e meglio ancora quelli del 15 ottobre, potrebbe portare a decretare che il ciclo partito il 27 ottobre è quello « buono ». Nell'analisi di Hurst avremmo bisogno altresì di vedere « girare » le bande di oscillazione del ciclo a 30 giorni verso l'alto a conferma di quelle più brevi.

Riepilogo : per ora nessun « bear market rally ». Il bradley potrebbe aver identificato un minimo importante ma sarà ancor più importante vedere come supereremo le scadenze cicliche del 18-20 novembre cercando di schiarirci le idee per quanto ora siano ancora pessimiste.

Come abbiamo letto in questi giorni : *« forse è meglio essere invidiosi di chi ha comprato ieri che essere invidiosi di chi è rimasto fuori »*

TREND DAILY : **FLAT/SHORT**

TREND WEEKLY : **SHORT**

TREND MONTHLY : **SHORT**

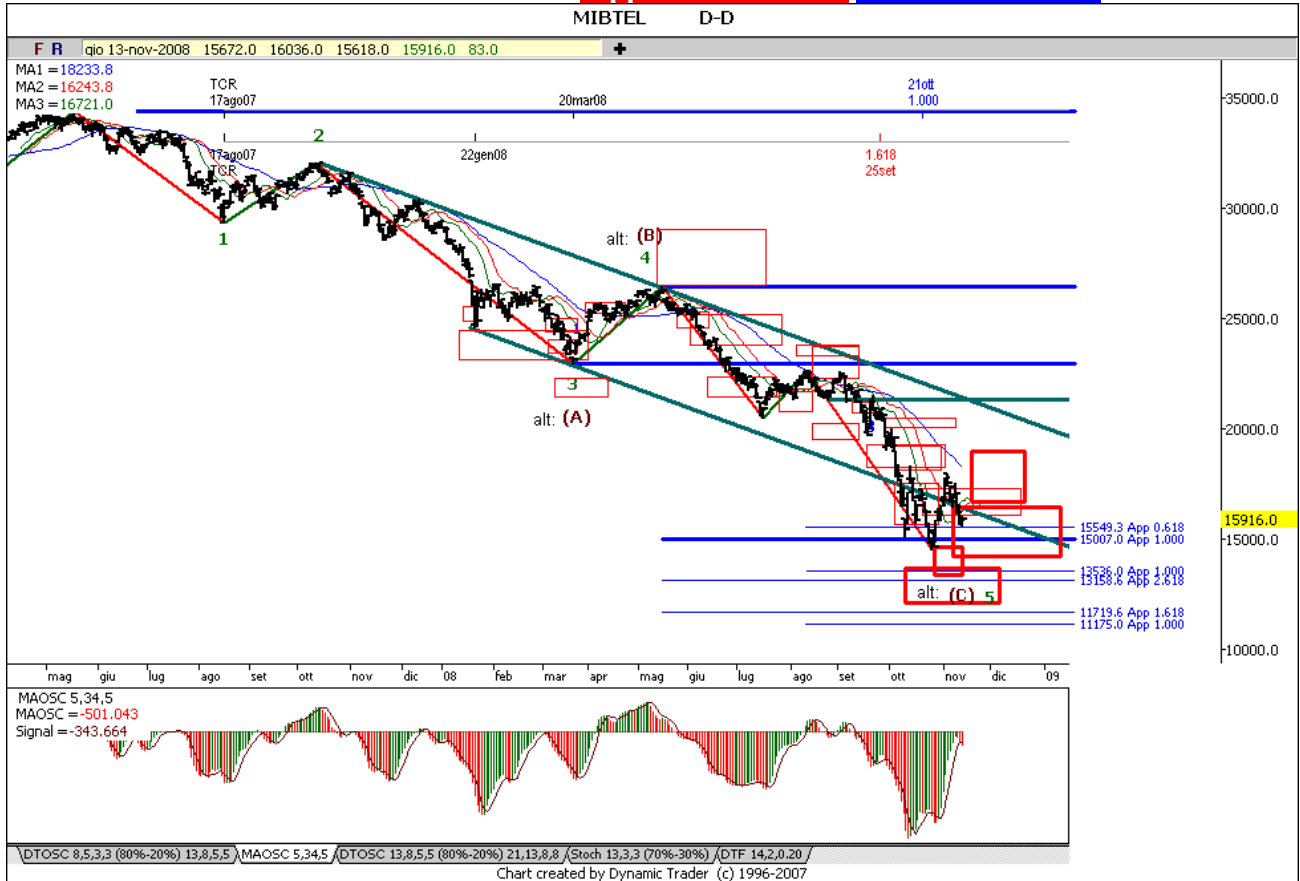
DATE SENSIBILI:

Fibonacci: 19 – 24 – 28 novembre

Bradley Model: 13 novembre-24 novembre

Allegati: grafici

MIBTEL ELLIOTT WAVE ANALYSIS – **supp: 14500 – 15800** res: 16900 – 18000



EUROSTOXX50 ELLIOTT WAVE ANALYSIS – **supp: 2170 – 2334** res: 2655 – 2800



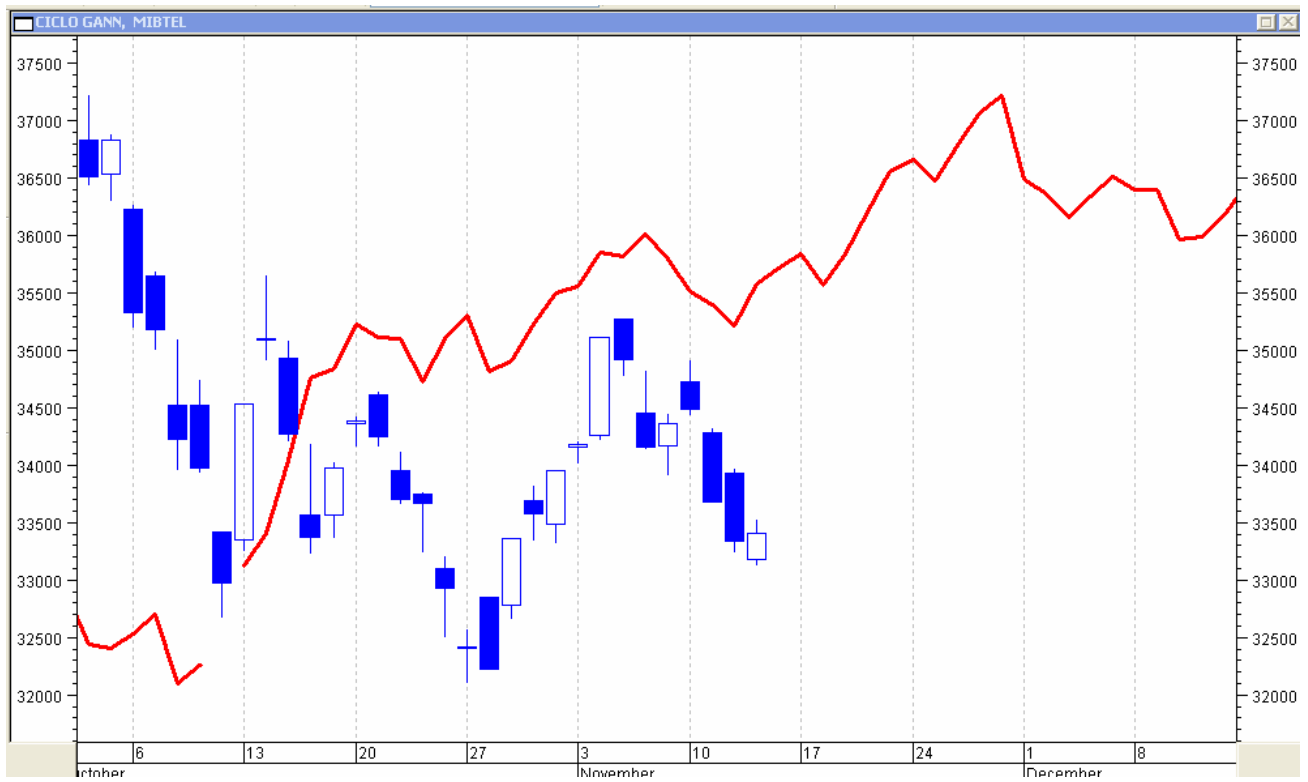
S&P500 ELLIOTT WAVE ANALYSIS— **supp: 840 - 760** **res: 976 - 1046**



NASDAQ ELLIOTT WAVE ANALYSIS— **supp: 1490 - 1400** **res: 1711 - 1785**



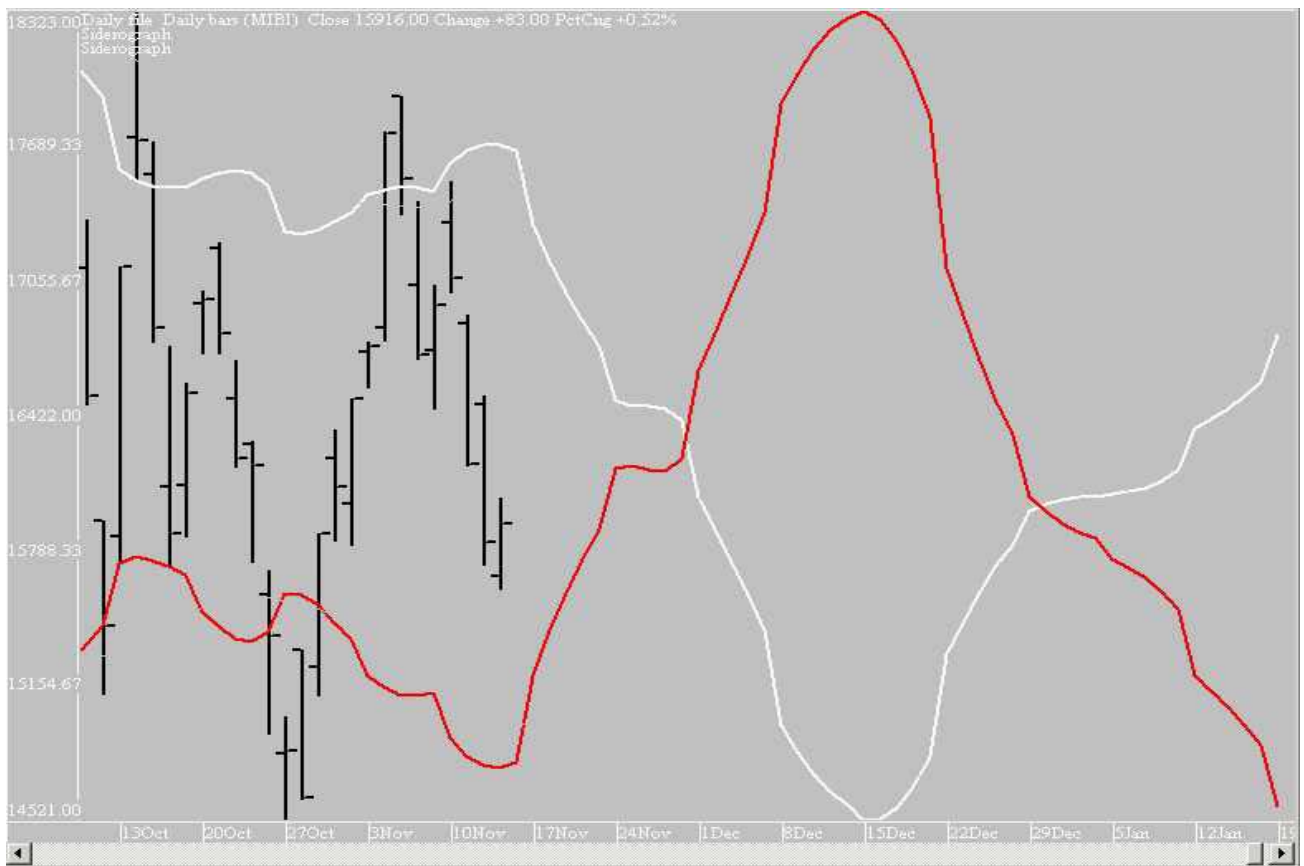
GANN CYCLE



COWAN CYCLE



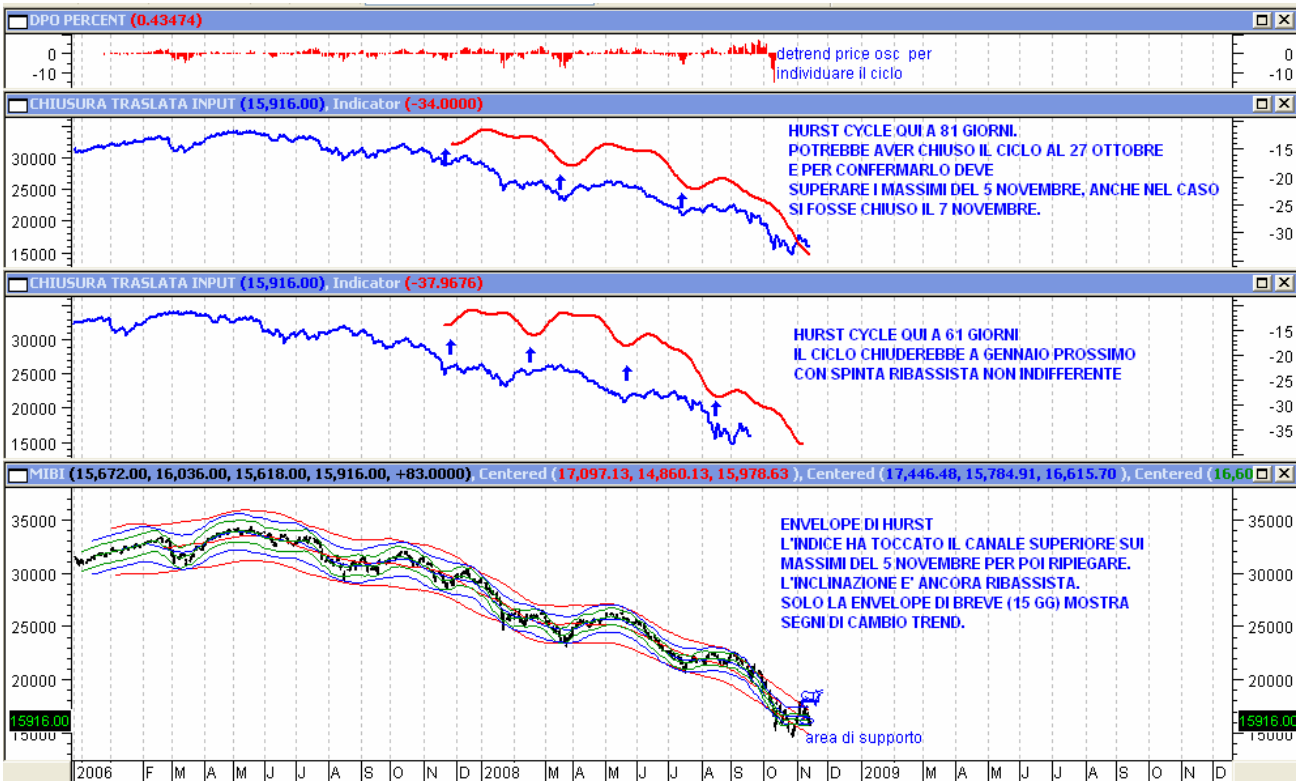
BRADLEY MODEL



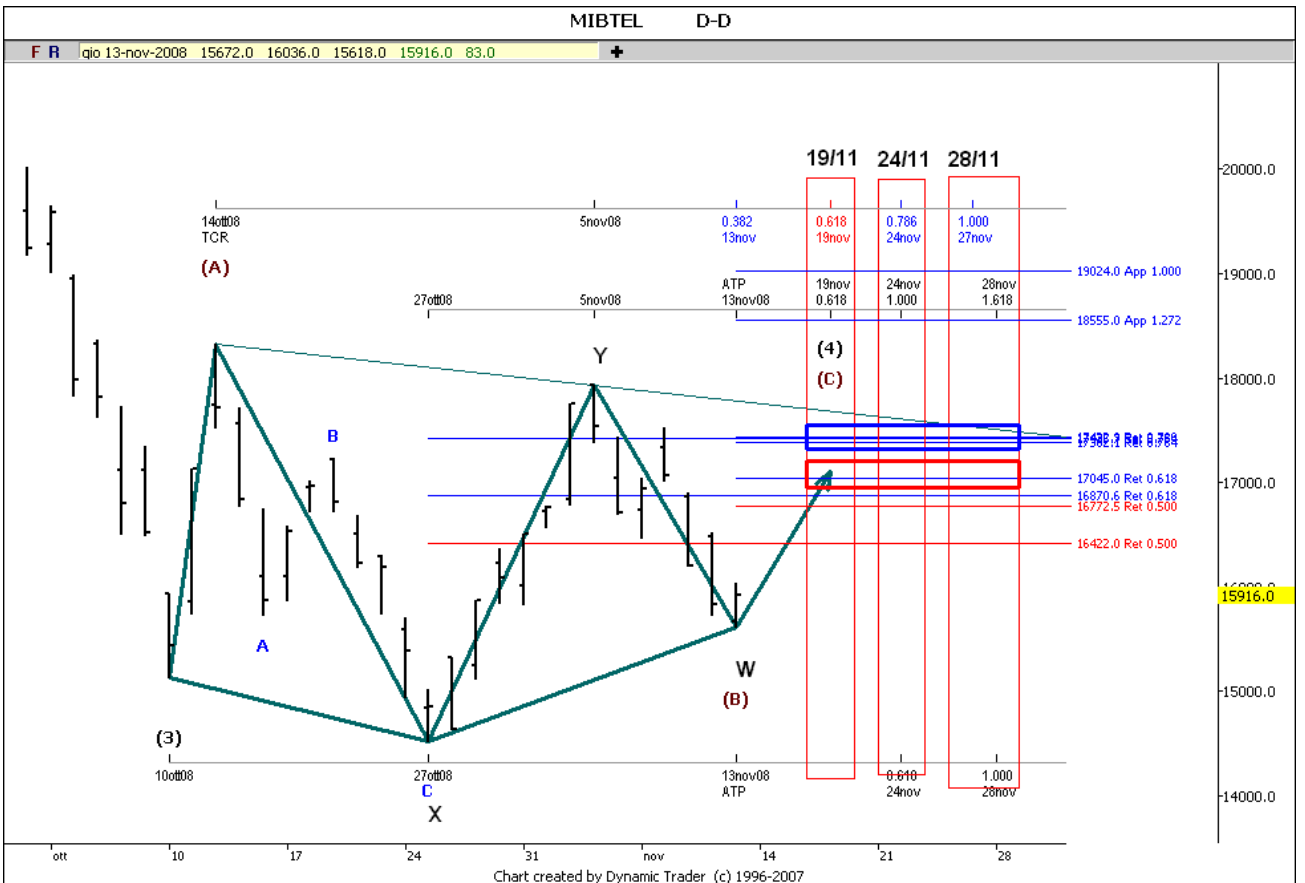
MIB30 HURST



MIBTEL HURST CYCLE



MIBTEL GEOMETRY AND ELLIOTT'S SHORT-VIEW



MIBTEL LONG TERM



DISCLAIMER:

Ricevi il presente Report in quanto ti sei iscritto al sito Rfget.com, titolare del trattamento dati nel rispetto del D.Lgs.196/03 (Privacy). I dati non saranno oggetto di diffusione. Puoi rinunciare a ricevere in futuro il presente Report, inviando una email vuota a info@rfget.com.

Questo documento è divulgato a solo scopo informativo: esso non può in alcun modo essere considerato come sollecitazione di qualsiasi genere all'acquisto, alla sottoscrizione o allo scambio di strumenti finanziari. Rfget.com non è responsabile degli effetti derivanti dall'utilizzo di questo documento. Le informazioni rese disponibili attraverso il presente documento non devono essere infatti intese come una raccomandazione o un invito a porre in essere una determinata operazione. Ogni opinione espressa nel Report può essere soggetta a cambiamenti e modifiche senza preavviso. Il presente documento vi è stato consegnato unicamente per vostra personale informazione e pertanto non può essere riprodotto, ne' redistribuito a terzi, nè può essere pubblicato, in tutto o in parte. Accettando il presente documento, siete vincolati ad osservare le limitazioni sopra indicate.