



RFGET.COM <http://www.rfget.com>

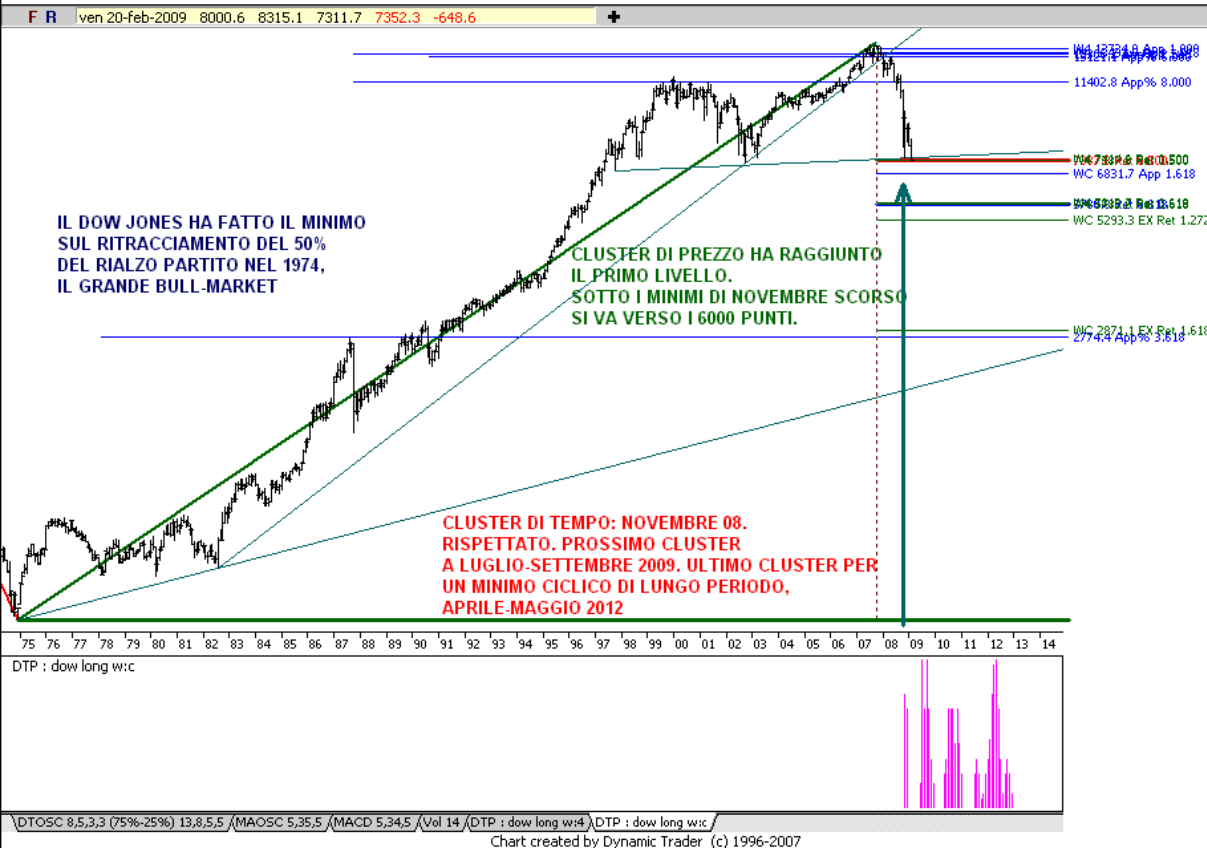
Nessuna difesa.



S&P 500 INDEX D-M



DOW JONES INDUS D-M



Purtroppo, come abbiamo pronosticato da parecchio tempo, gli indici hanno ancora una volta segnato nuovi minimi e la situazione si fa veramente preoccupante.

Elliott theory : il calcolo probabilistico vede ancora in vantaggio il conteggio purtroppo più pericoloso, onda « 3 » in corso di onda « 5 ». Conteggio alternativo « b » irregolare di una « 4 » in running correction. Conteggio al momento piuttosto « tirato ». Oscillatori di Elliott in trend tipico di onda impulsiva.

Hurst's cycle analysis : ci aspettavamo un minimo il 17 febbraio e invece abbiamo addirittura avuto un gap-down disastroso che ha portato gli indici a formare nuovi minimi con cicli a ribasso su tutti i time frame. Vorremmo sbagliarci ma il mese di marzo che sta arrivando sembra richiedere minimi ancora più bassi di quelli visti sin'ora. Finché saremo sotto i massimi relativi del 9 febbraio di rialzo non se ne potrà parlare.

Riepilogo : put/call ratio sullo spoor ancora drammaticamente pericoloso, vix neutro, outside ribassista mensile di gennaio perforata con una terribile candela settimanale « black-marubotzu ». Insomma, nessuno spunto per poter pensare a un rialzo. Accetteremmo anche solo un rimbalzino...

TREND DAILY : **SHORT**
TREND WEEKLY : **SHORT**
TREND MONTHLY : **SHORT**

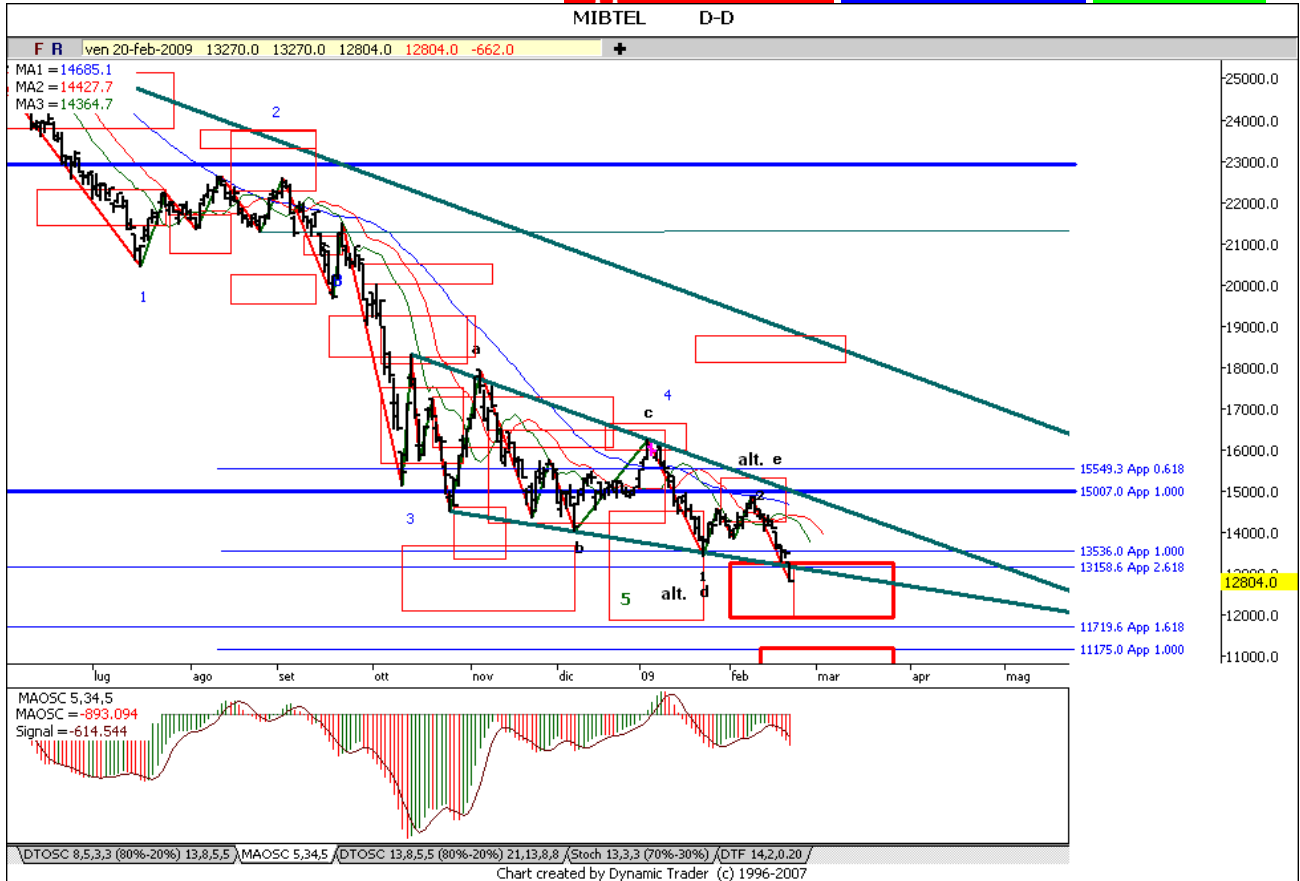
DATE SENSIBILI:

Fibonacci: 26 FEBBRAIO

Bradley Model: NESSUN ALTRO TURNING POINT A FEBBRAIO

Allegati: grafici

MIBTEL ELLIOTT WAVE ANALYSIS supp: 12500 - 12000 res: 13893 - 14200 mmw - mmd-



STOXX50 ELLIOTT WAVE ANALYSIS supp: 2000 res: 2178 - 2200 mmw - mmd-



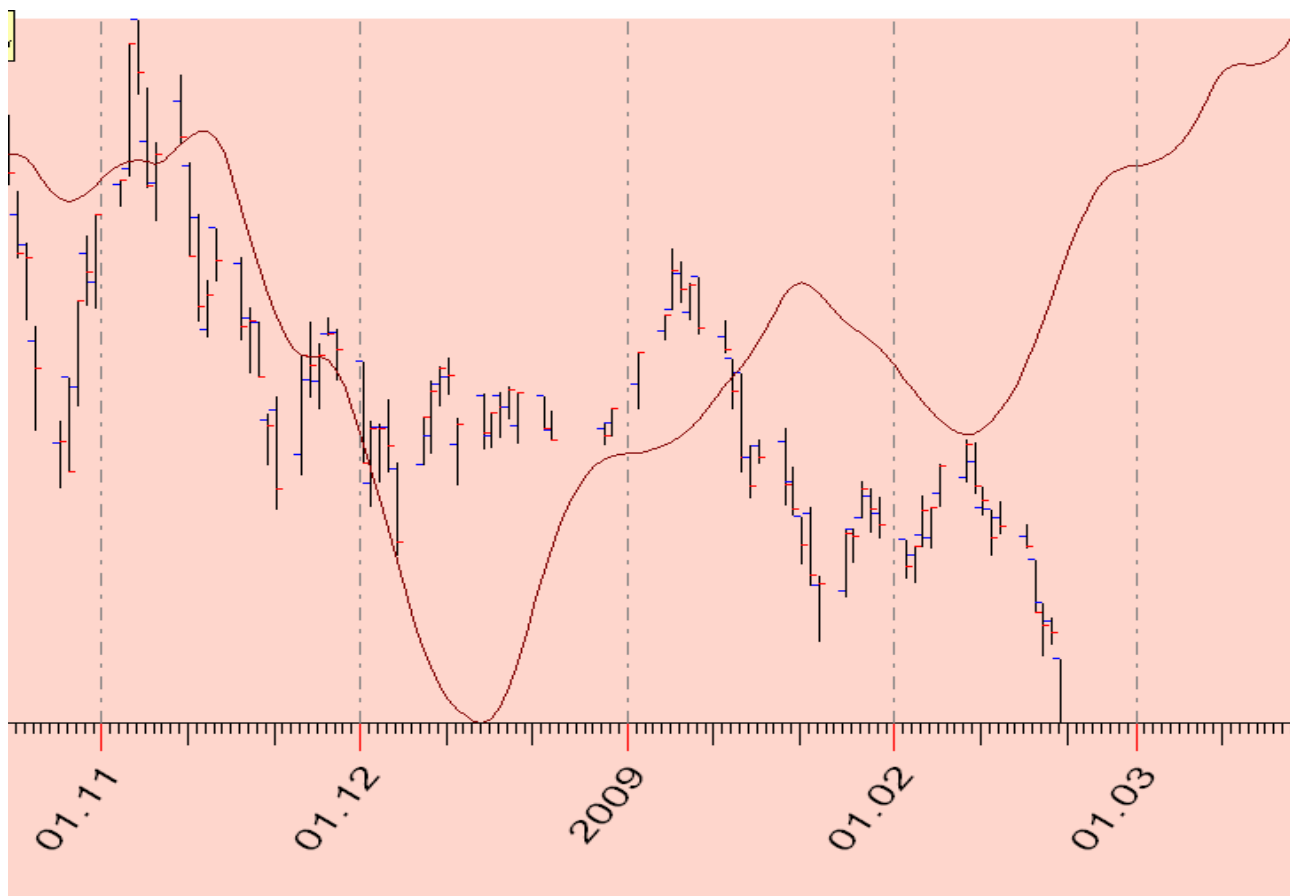
S&P500 ELLIOTT WAVE ANALYSIS— supp: 740- 650 res: 812 - 830 mmw -mmd-



NASDAQ ELLIOTT WAVE ANALYSIS— supp: 1398 - 1295 res: 1508- 1540 mmw -mmd-



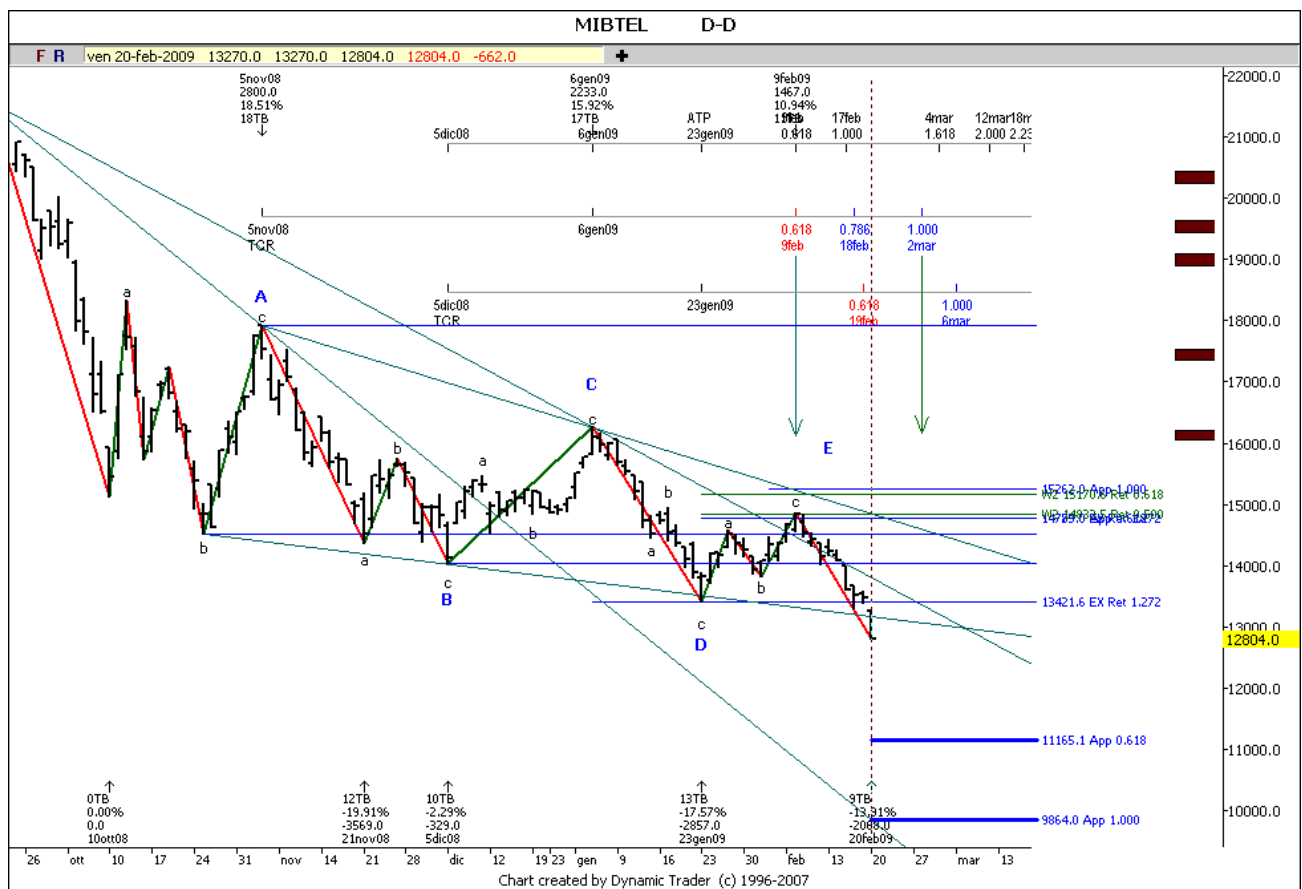
BRADLEY MODEL



MIBTEL HURST'S BANDS



MIBTEL CYCLE



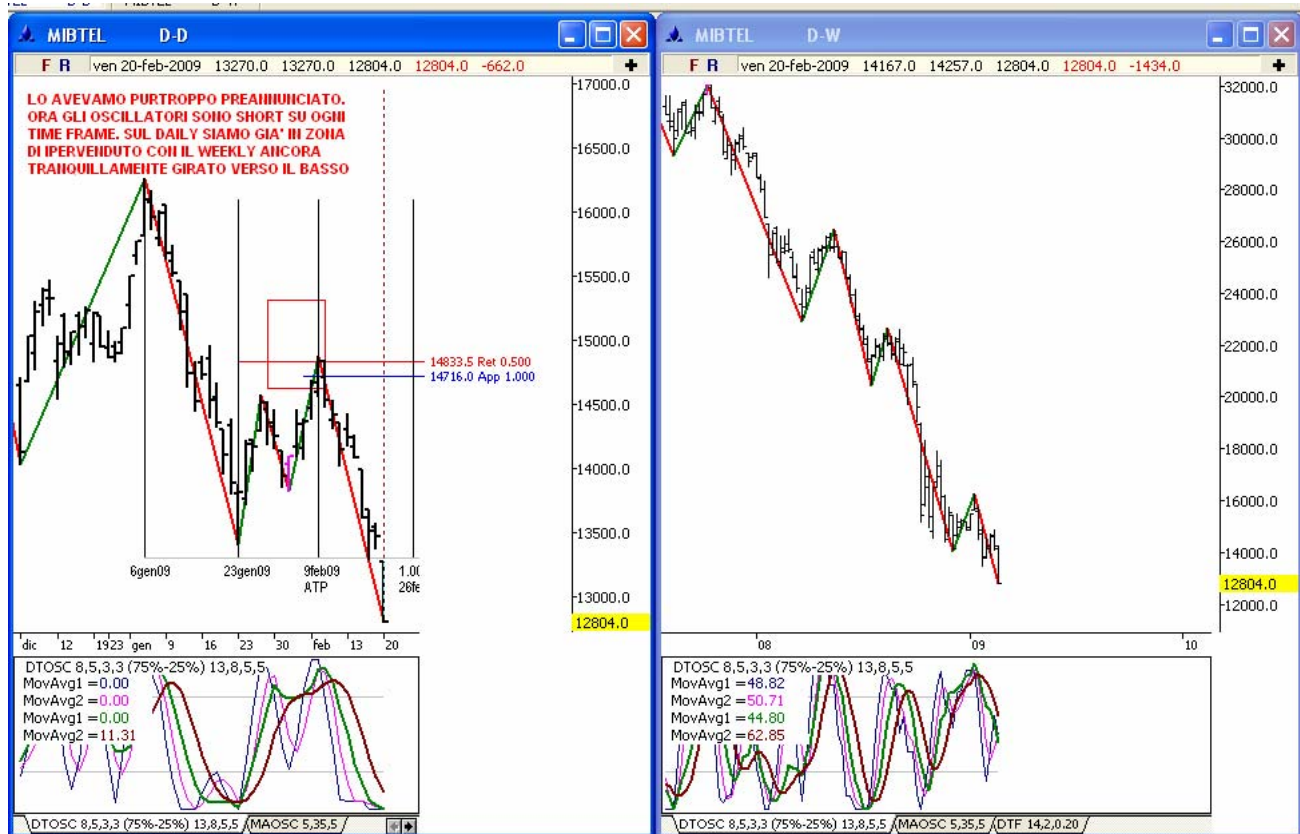
MIBTEL HURST'S CYCLE



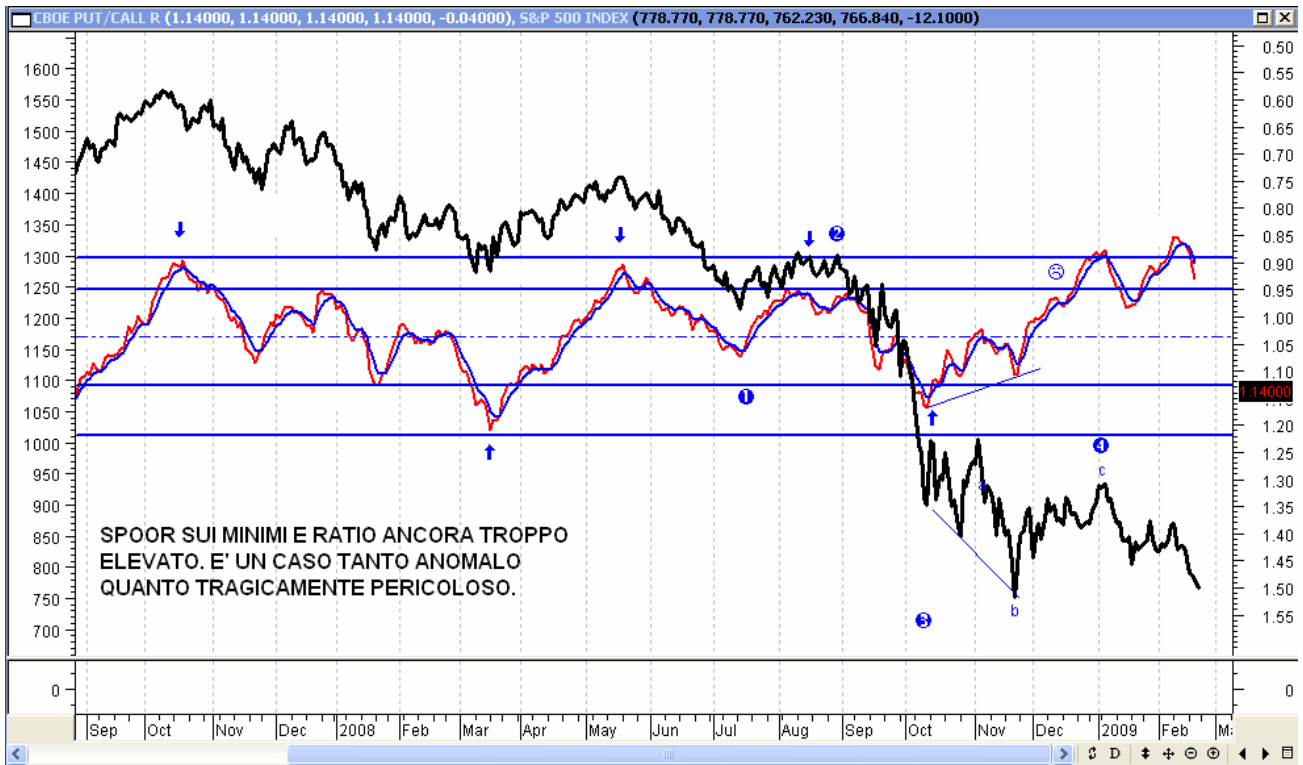
S&P500 USA – HURST CYCLE



MIBTEL - OSCILLATORI DI TENDENZA



S&P 500 VS. PUT/CALL RATIO



MIBTEL LONG TERM



VIX INDEX



DISCLAIMER:

Ricevi il presente Report in quanto ti sei iscritto al sito Rfget.com, titolare del trattamento dati nel rispetto del D.Lgs.196/03 (Privacy). I dati non saranno oggetto di diffusione. Puoi rinunciare a ricevere in futuro il presente Report, inviando una email vuota a info@rfget.com.

Questo documento è divulgato a solo scopo informativo: esso non può in alcun modo essere considerato come sollecitazione di qualsiasi genere all'acquisto, alla sottoscrizione o allo scambio di strumenti finanziari. Rfget.com non è responsabile degli effetti derivanti dall'utilizzo di questo documento. Le informazioni rese disponibili attraverso il presente documento non devono essere infatti intese come una raccomandazione o un invito a porre in essere una determinata operazione. Ogni opinione espressa nel Report può essere soggetta a cambiamenti e modifiche senza preavviso. Il presente documento vi è stato consegnato unicamente per vostra personale informazione e pertanto non può essere riprodotto, ne' redistribuito a terzi, nè può essere pubblicato, in tutto o in parte. Accettando il presente documento, siete vincolati ad osservare le limitazioni sopra indicate.