



RFGET.COM <http://www.rfget.com>

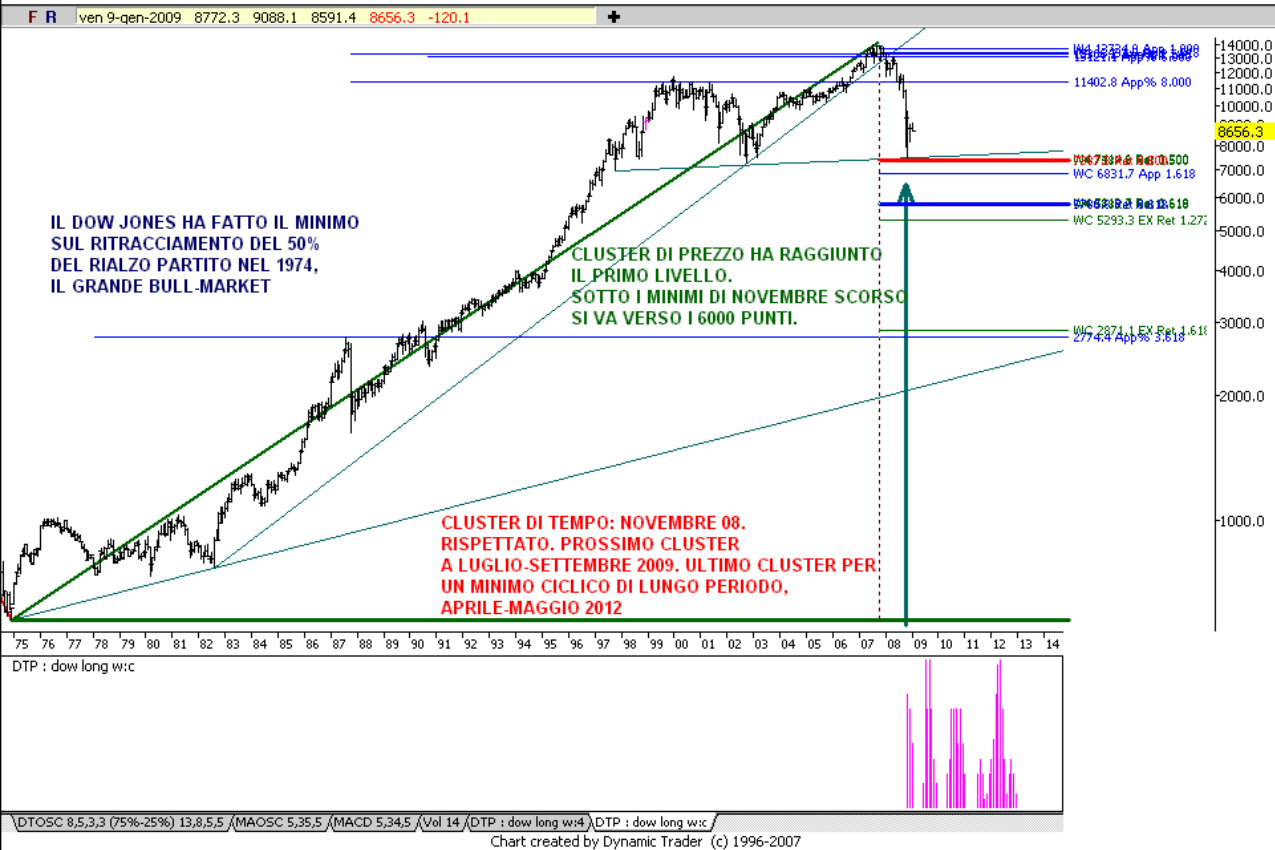
Anno nuovo, vecchie indecisioni...



S&P 500 INDEX D-M



DOW JONES INDUS D-M



Lo sforzo fatto per superare i massimi dei primi giorni di dicembre è stato importante anche se dobbiamo sottolineare la mancanza di volumi dovuta alle festività. E' chiaro a questo punto che il minimo del 12 dicembre rimane spartiacque tra rialzi e ribassi con la nuova data del Bradley model che scade, guarda caso, a ridosso dell'insediamento di Obama alla Casa Bianca.

Elliott theory : il punteggio probabilistico più elevato rimane ancora orientato a onda « c » in corso di « 4 » e quindi ancora in attesa di onda « 5 » ribassista finale. Ora sarà importante monitorare se questa C è conclusa o ha ancora qualche cartuccia da sparare. Se lo spoor rimane sopra gli 850 dovremmo poter allungare ulteriormente almeno fino al 21 (Bradley date) e magari anche al 29 gennaio prossimi. Lo scenario alternativo è più ottimista e vedrebbe l'inizio della grande onda « B » di rimbalzo di medio periodo.

Hurst's cycle analysis : finalmente massimi crescenti sui cicli di breve periodo. Il ribasso delle ultime 2 sedute dovrebbe essere vicino al suo termine. Al massimo un paio di giorni. In caso contrario sarà difficile non vedere nuovi violenti ribassi. Se vengono tenuti i livelli evidenziati nei grafici sottostanti dovremo attenderci un ulteriore nuovo massimo relativo per l'ultima settimana del mese in corso.

Riepilogo : l'uscita dalla parte alta della congestione di brevissimo del mese di dicembre sembra aver dato fiducia ai mercati. Un allerta viene dal Vix (si veda grafico) che pare aver raggiunto livelli chiave per la ripresa del trend rialzista (e quindi ribassista per i mercati) e dall'indicatore di sentiment put/call ratio sullo S&P. Il trend di breve rimane rialzista ma deve dimostrare la sua forza dai prossimi giorni, tenendo i livelli indicati, per non tornare tra le grinfie dell'orso.

TREND DAILY : **LONG**
TREND WEEKLY : **SHORT - FLAT**
TREND MONTHLY : **SHORT**

DATE SENSIBILI:

Fibonacci: 13 – 21 - 29 GENNAIO

Bradley Model: 21 GENNAIO

Allegati: grafici

MIBTEL ELLIOTT WAVE ANALYSIS supp: 15286 – 14542 res: 16262 – 16482 mmw +mmd+



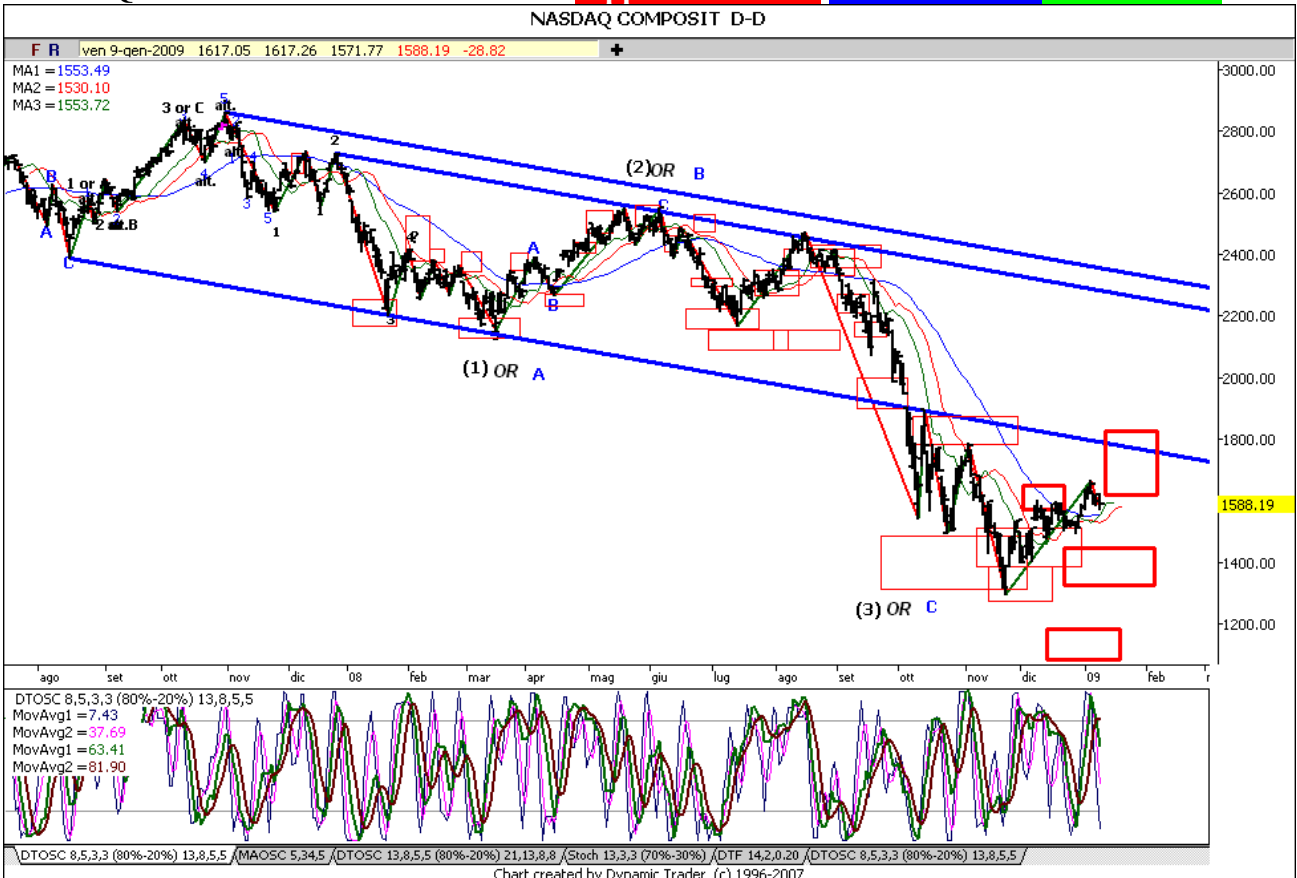
STOXX50 ELLIOTT WAVE ANALYSIS supp: 2430 – 2370 res: 2608 – 2681 mmw +mmd-



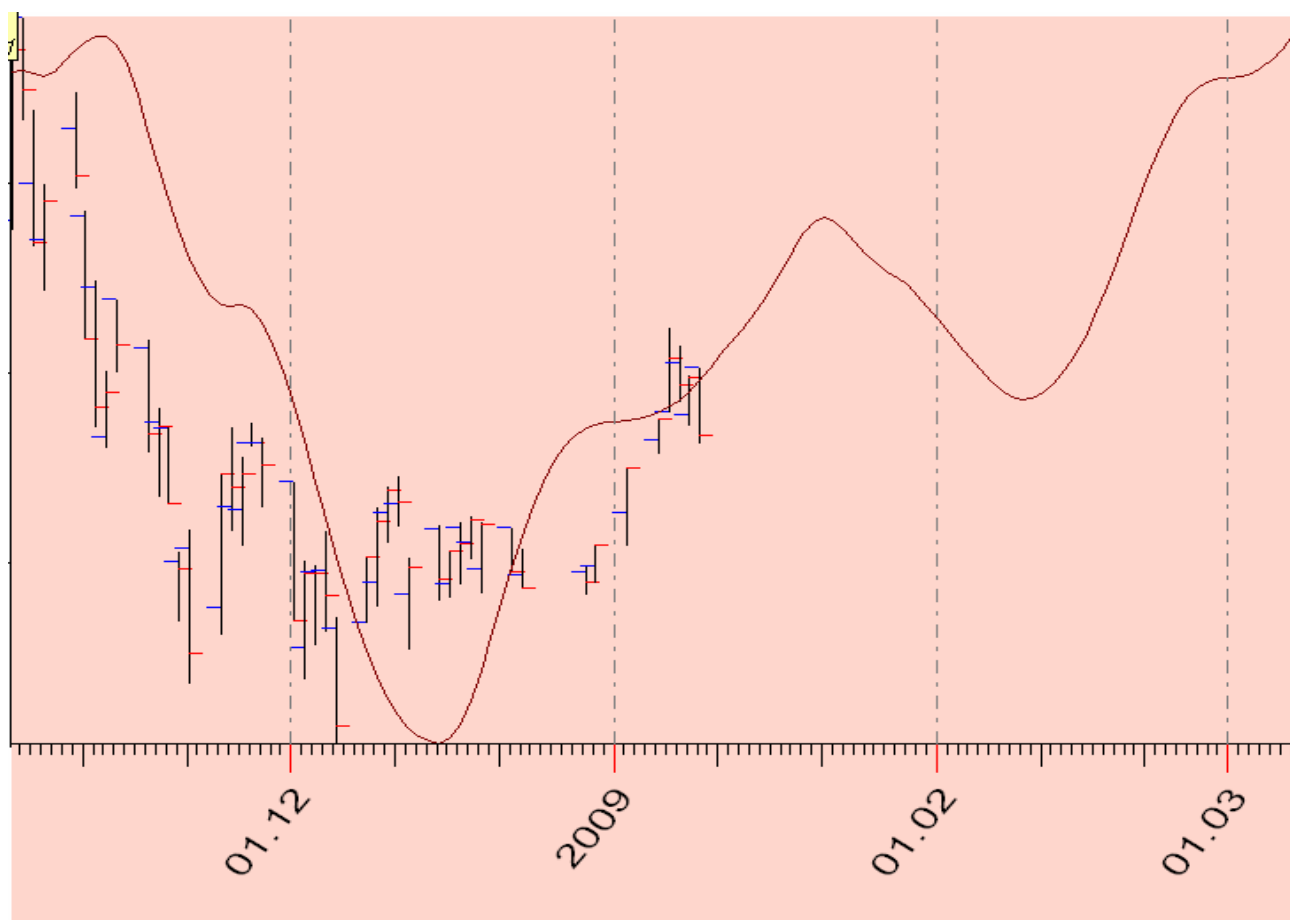
S&P500 ELLIOTT WAVE ANALYSIS— **supp: 880- 857** **res: 933 - 991** **mmw +mmd-**



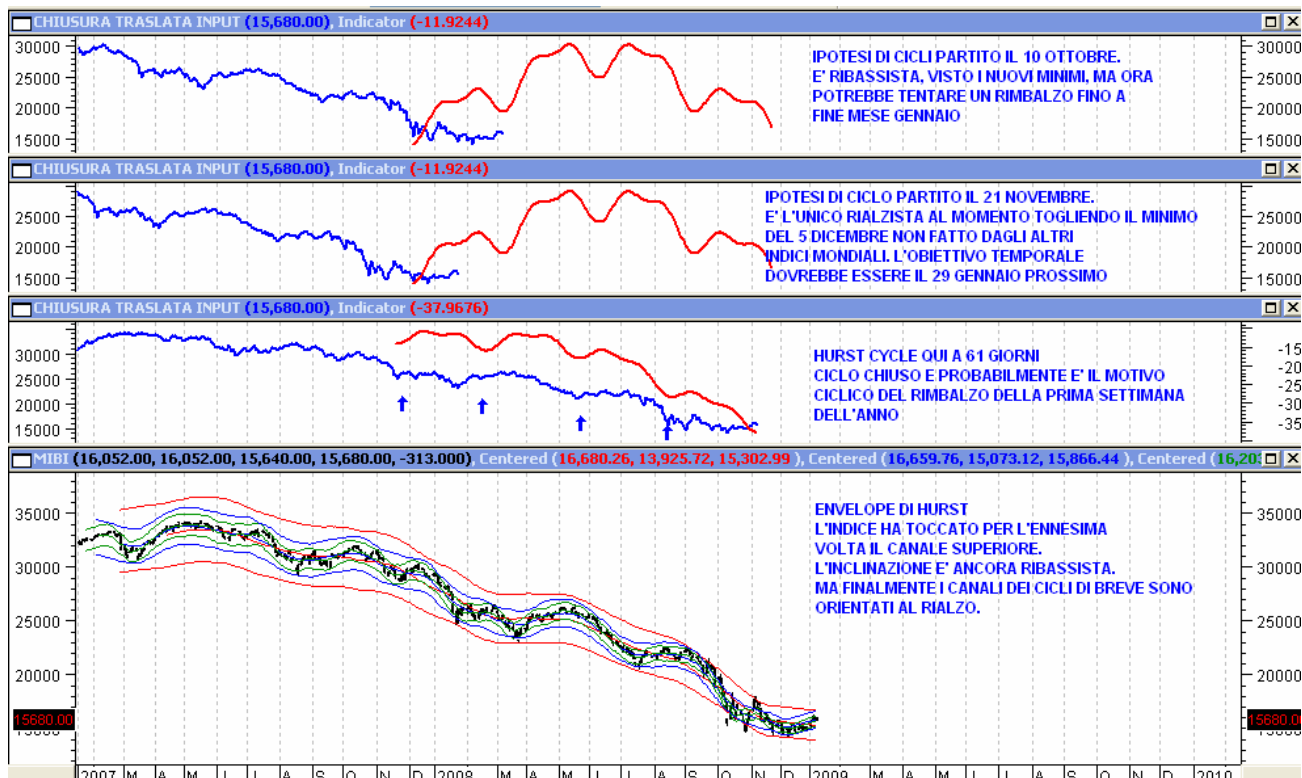
NASDAQ ELLIOTT WAVE ANALYSIS— **supp: 1540 - 1490** **res: 1670- 1719** **mmw +mmd-**



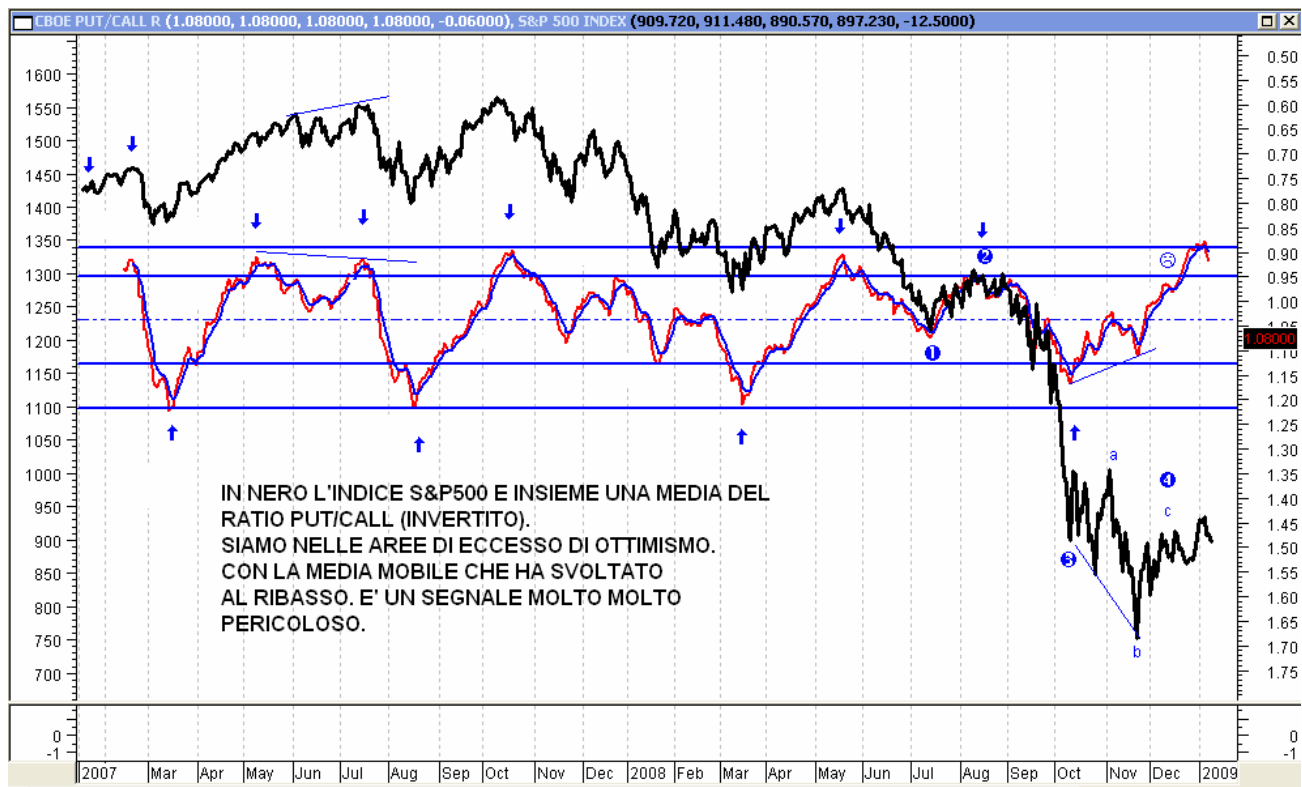
BRADLEY MODEL



MIBTEL HURST CYCLE



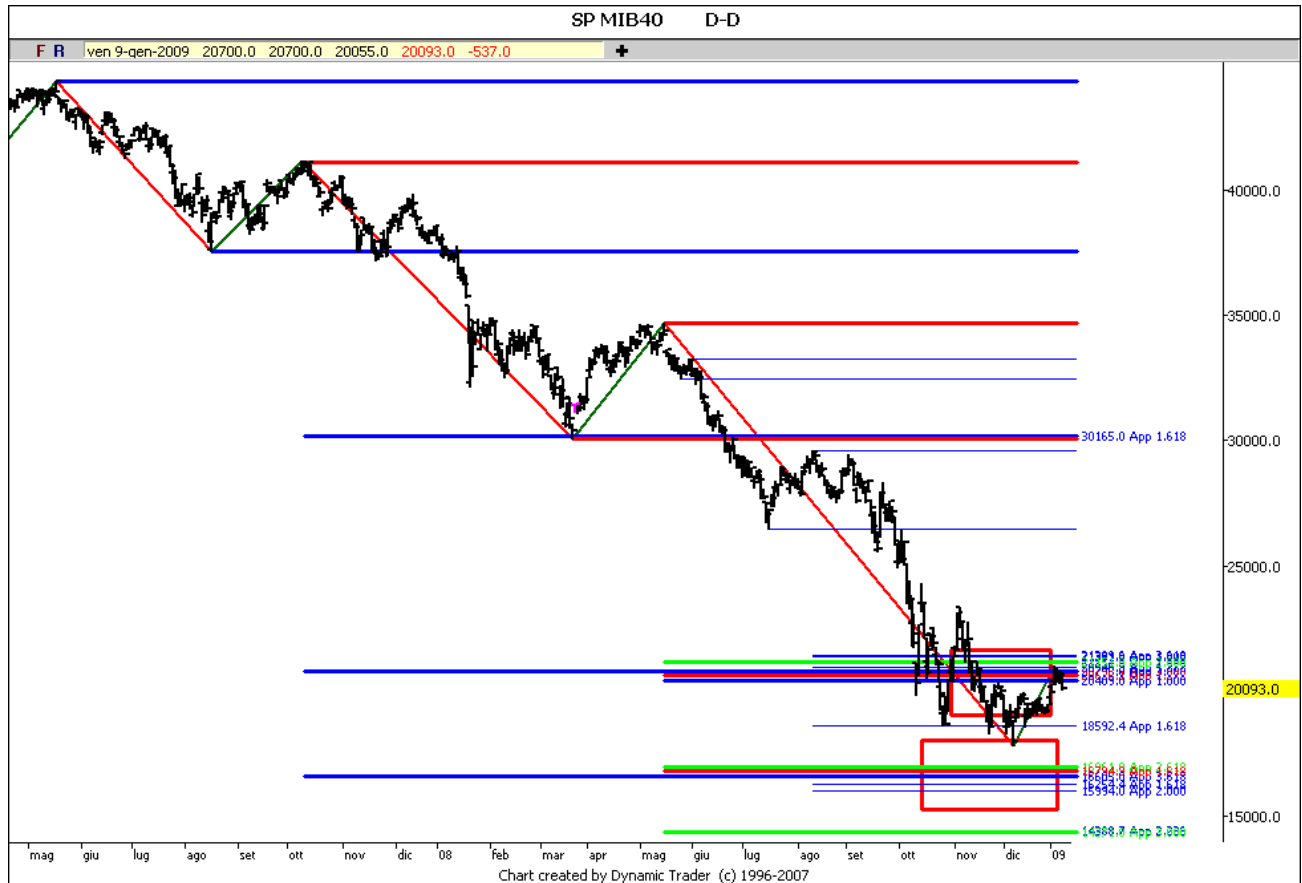
S&P 500 VS. PUT/CALL RATIO



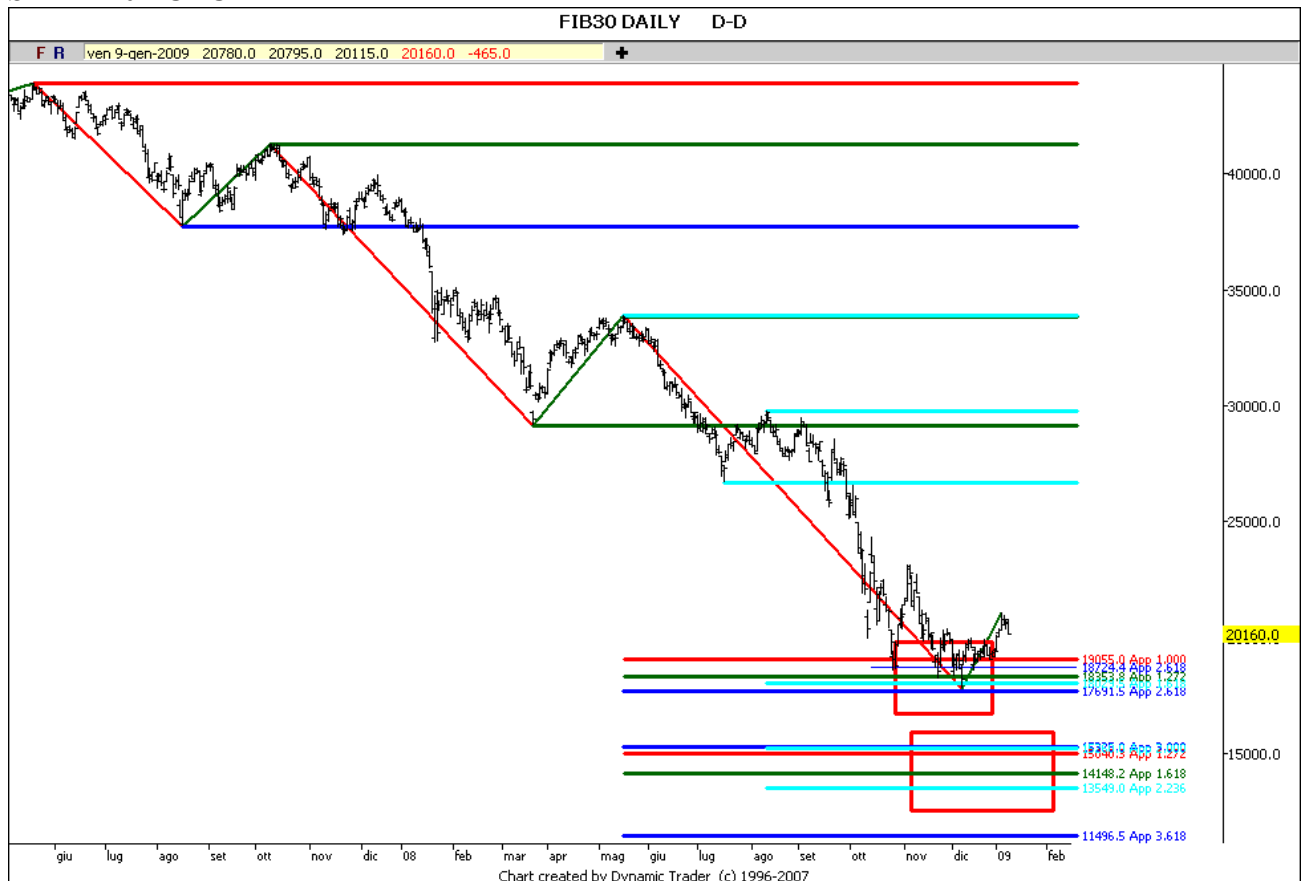
MIBTEL LONG TERM



SPMIB 40



SPMIB40 FUTURE – FIB



VIX INDEX



DISCLAIMER:

Ricevi il presente Report in quanto ti sei iscritto al sito Rfget.com, titolare del trattamento dati nel rispetto del D.Lgs.196/03 (Privacy). I dati non saranno oggetto di diffusione. Puoi rinunciare a ricevere in futuro il presente Report, inviando una email vuota a info@rfget.com.

Questo documento è divulgato a solo scopo informativo: esso non può in alcun modo essere considerato come sollecitazione di qualsiasi genere all'acquisto, alla sottoscrizione o allo scambio di strumenti finanziari. Rfget.com non è responsabile degli effetti derivanti dall'utilizzo di questo documento. Le informazioni rese disponibili attraverso il presente documento non devono essere infatti intese come una raccomandazione o un invito a porre in essere una determinata operazione. Ogni opinione espressa nel Report può essere soggetta a cambiamenti e modifiche senza preavviso. Il presente documento vi è stato consegnato unicamente per vostra personale informazione e pertanto non può essere riprodotto, ne' ridistribuito a terzi, nè può essere pubblicato, in tutto o in parte. Accettando il presente documento, siete vincolati ad osservare le limitazioni sopra indicate.