



RFGET.COM <http://www.rfget.com>

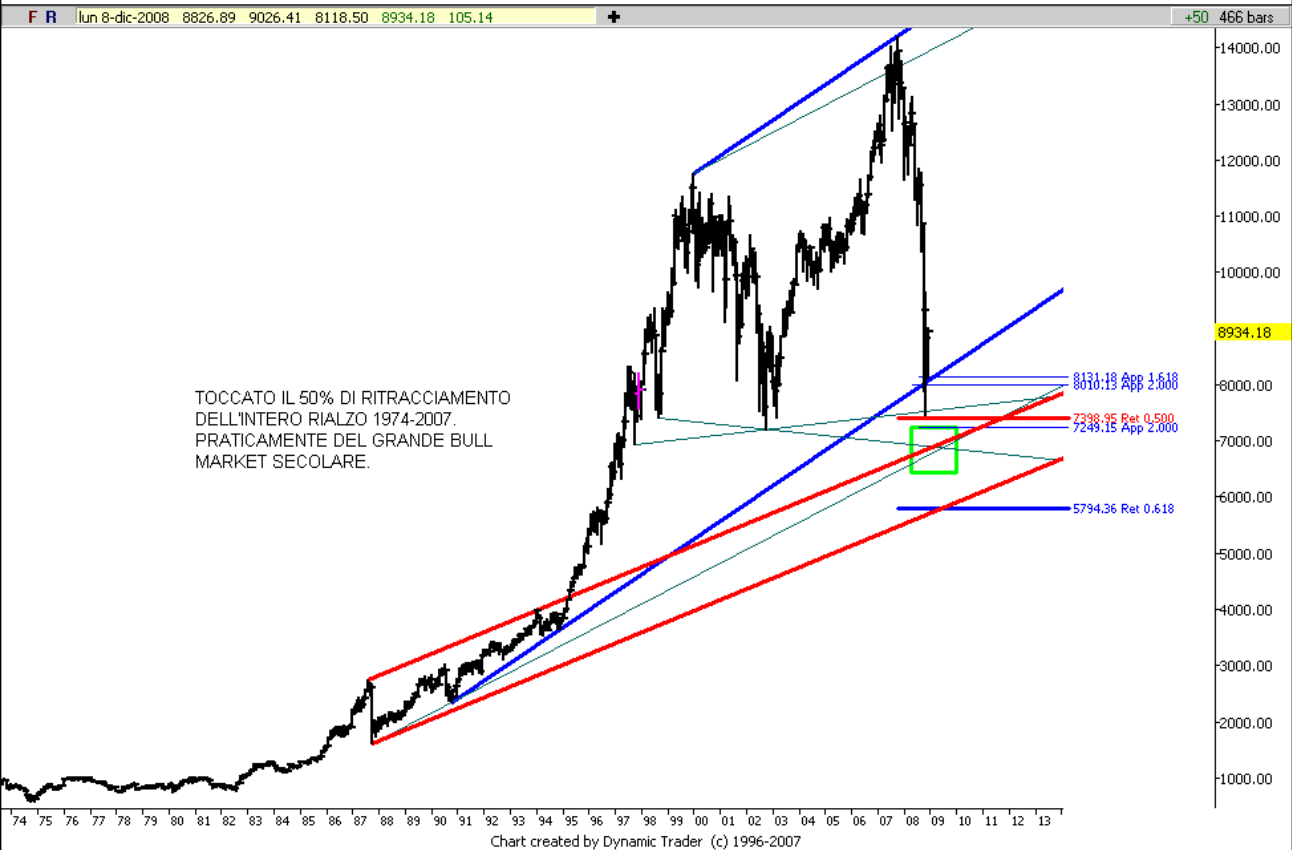
Dicembre rivelatore, in attesa di rivelazioni...



S&P 500 INDEX D-M



\$INDU-M



Ottovolante per le borse mondiali nella settimana passata. Con una particolarità non indifferente. I nostri indici hanno segnato nuovi minimi mentre gli altri più importanti hanno segnato minimi crescenti che diventano fondamentali per la visione rialzista attesa almeno fino al 12-15 dicembre.

Elliott theory : considerando che il punteggio probabilistico è ancora favorevole a un movimento correttivo di onda « 4 » in corso e di tipo « complex » è sostenibile anche il nuovo minimo fatto segnare dal nostro indice la scorsa settimana. In pratica noi abbiamo fatto una « b » irregular mentre gli altri una « b » classica con anche il rispetto dei ritracciamenti fibonacciani tipici. Saremmo quindi ora in onda « c » di « C » di « 4 » con target temporali intorno alla metà del mese di dicembre (12-15 dicembre) e prezzi non superiori ai massimi di novembre. Gli scenari alternativi di onda « 5 » ribassista in corso e quello di un rimbalzo decisamente più interessante di quelli visti fin'ora mostrano ancora dei punteggi non accettabili dal punto di vista statistico.

Hurst's cycle analysis : dal punto di vista ciclico i minimi segnati dagli indici così ravvicinati in termini di tempo oltre che di prezzo lasciano spazio a molte interpretazioni. In questo momento sembrerebbe ancora valido lo scenario che vede il ciclo più importante partito il 10 ottobre scorso e che terminerà nel mese di gennaio. E' anche possibile che dal minimo del 21 novembre sia scaturito un ciclo anche più importante ma sono necessarie delle conferme che saranno probabilmente visibili proprio a ridosso delle date già segnalate nell'analisi elliottiana. Le bande di oscillazione sono ancora ribassiste sul medio e lungo periodo e laterali con tendenza positiva per quelle di breve. Target per il nostro derivato a 20300 e poi area 20700-20900 con supporti a 18800-18500-17800.

Riepilogo : lo swing che uscirà dalla importantissima scadenza ciclica matematica e naturale (scade un turning point del Bradley Model) del 12-15 dicembre dichiarerà il trend per il primo mese dell'anno e forse più.

TREND DAILY : **FLAT**
TREND WEEKLY : **SHORT**
TREND MONTHLY : **SHORT**

DATE SENSIBILI:

Fibonacci: 12-15 dicembre

Bradley Model: 15 dicembre

Allegati: grafici

MIBTEL ELLIOTT WAVE ANALYSIS supp: 14000 - 13600 res: 15270 - 15800 mmw +mmd+



STOXX50 ELLIOTT WAVE ANALYSIS supp: 2250 - 2100 res: 2470 - 2570 mmw +mmd-



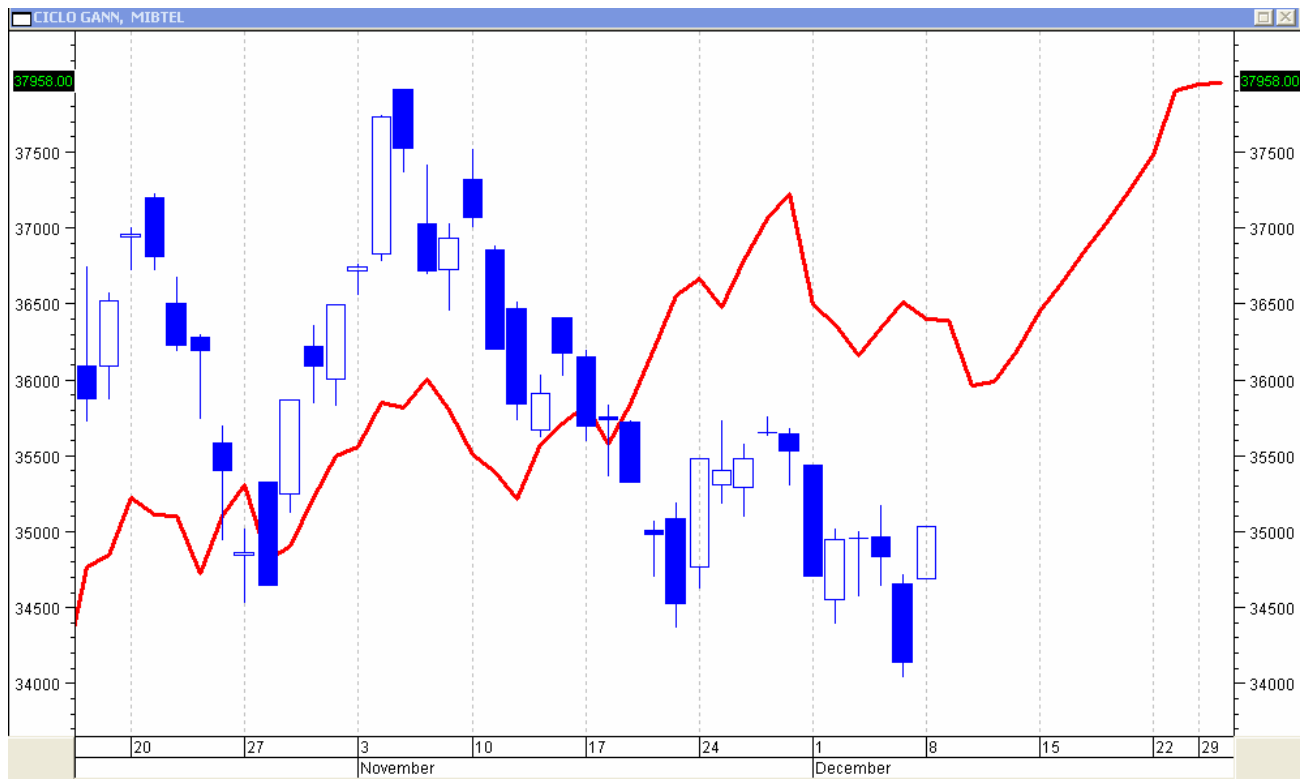
S&P500 ELLIOTT WAVE ANALYSIS— **supp: 837- 800** **res: 950 - 1038** **mmw +mmd+**



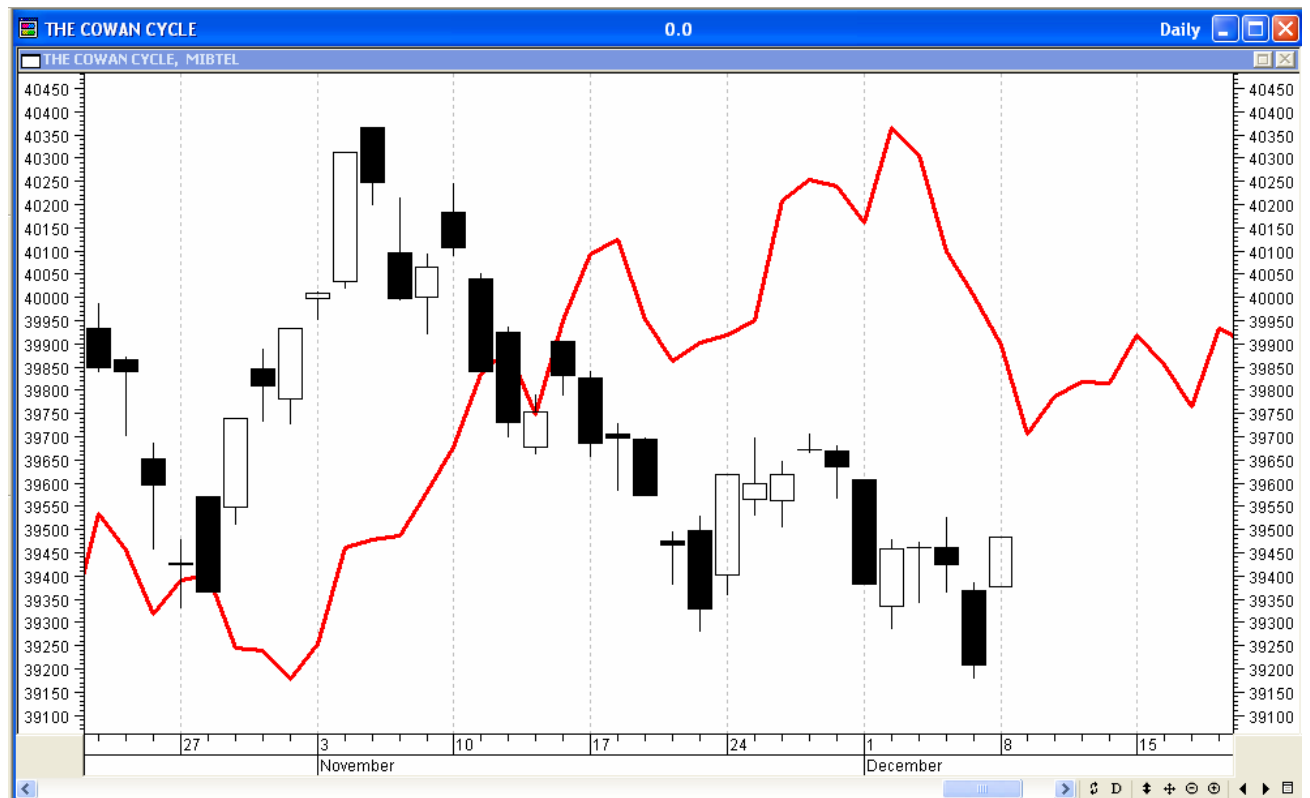
NASDAQ ELLIOTT WAVE ANALYSIS— **supp: 1400 - 1336** **res: 1647- 1800** **mmw +mmd+**



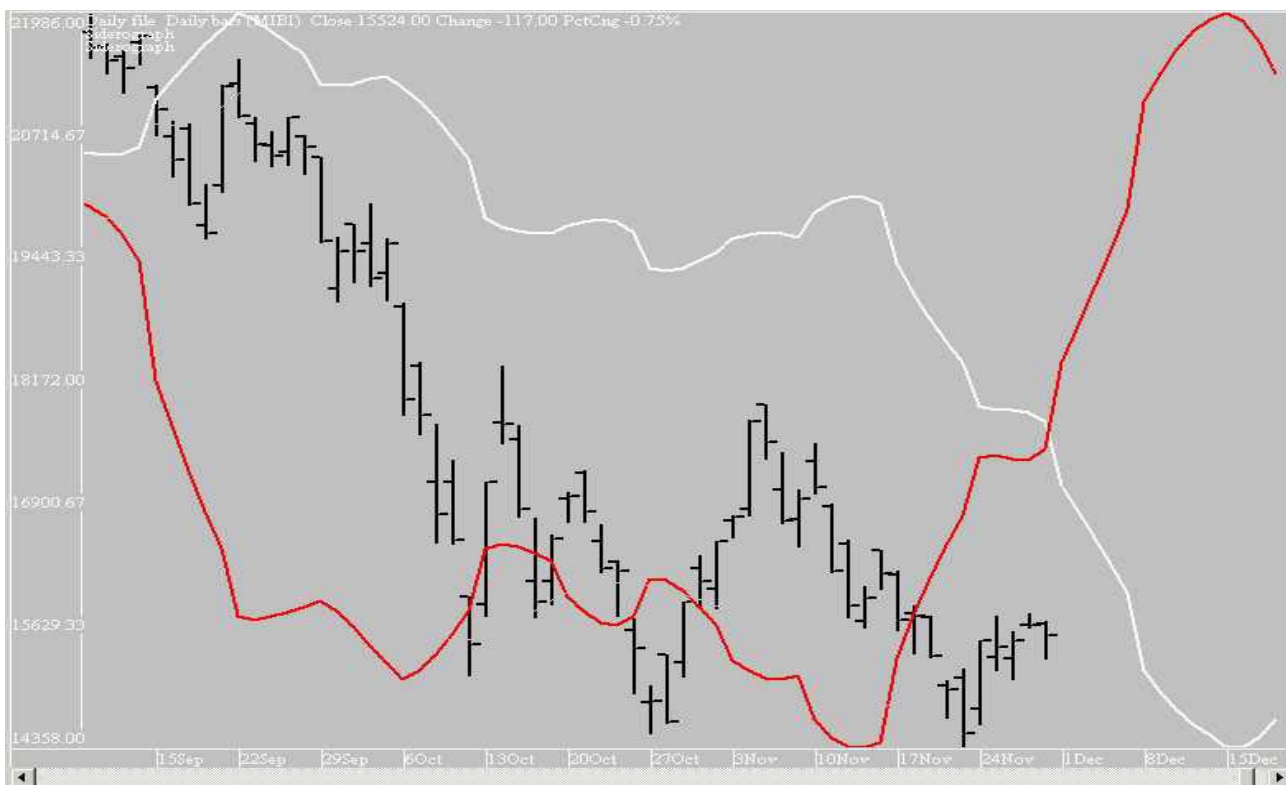
GANN CYCLE



COWAN CYCLE



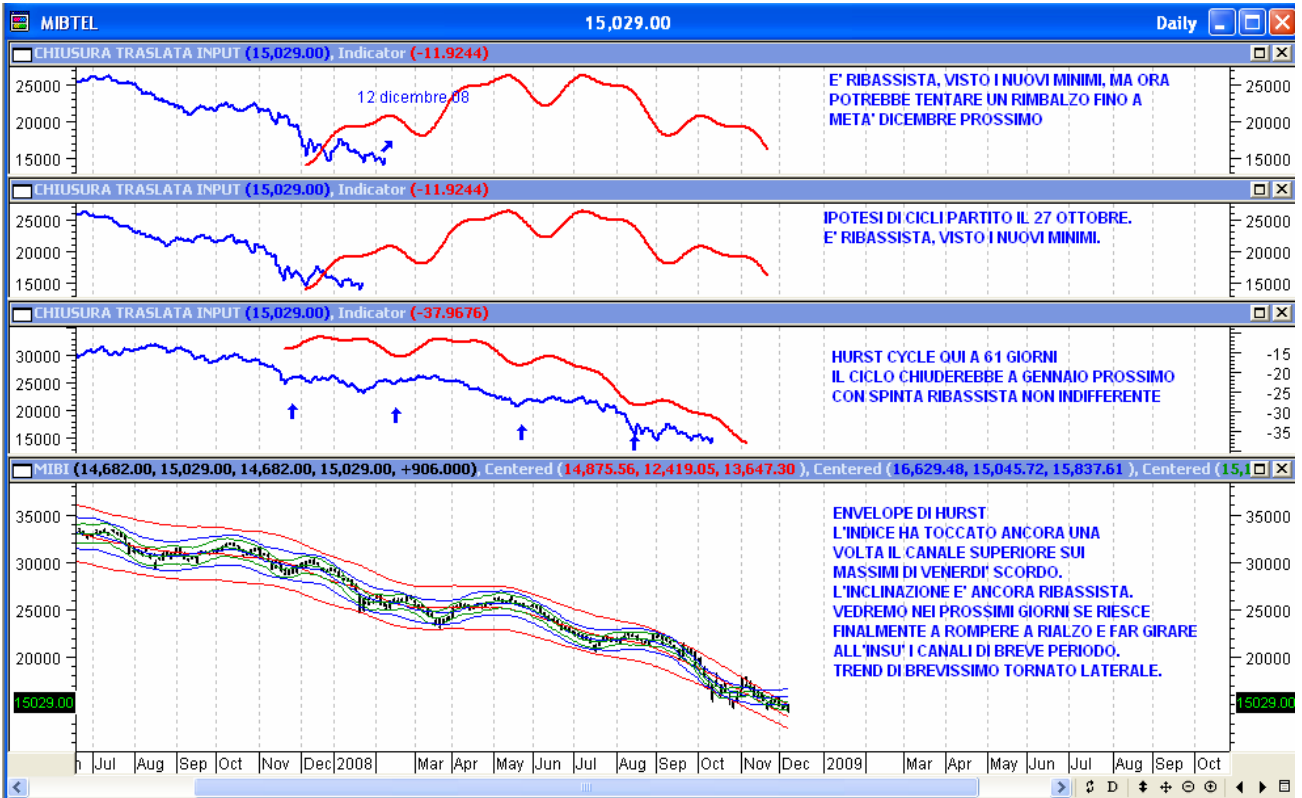
BRADLEY MODEL



MIB30 HURST



MIBTEL HURST CYCLE



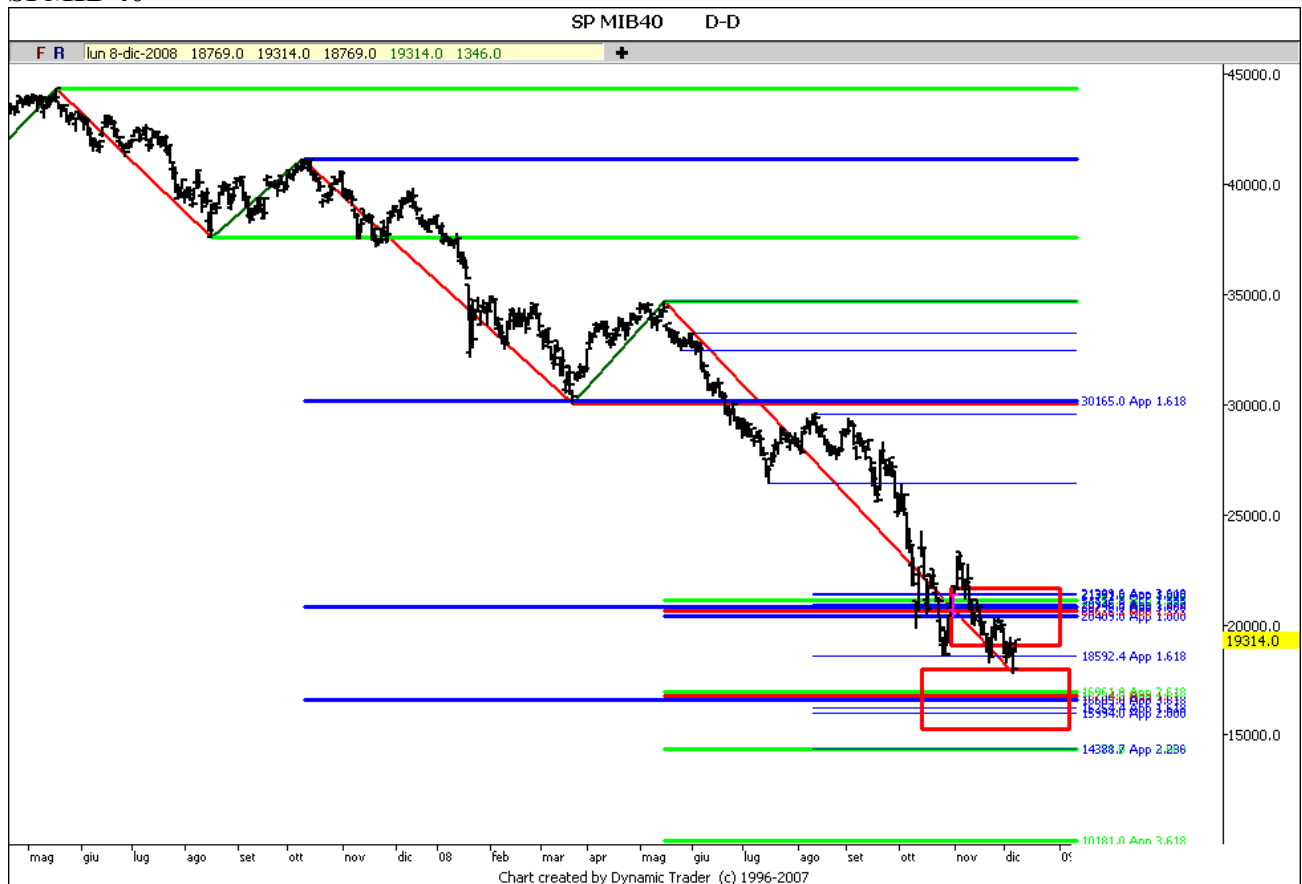
MIBTEL CYCLE



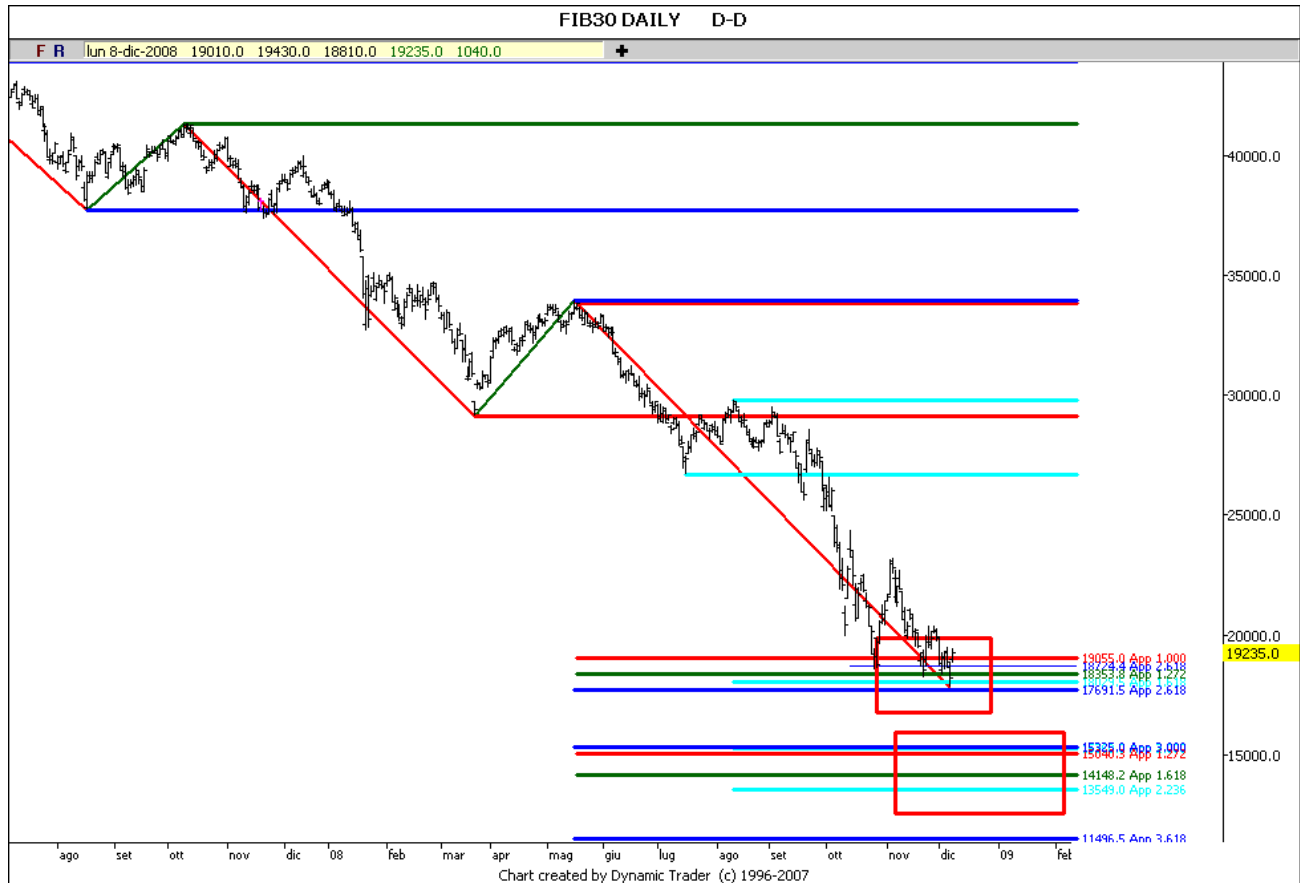
MIBTEL LONG TERM



SPMIB 40



SPMIB40 FUTURE – FIB



DISCLAIMER:

Ricevi il presente Report in quanto ti sei iscritto al sito Rfget.com, titolare del trattamento dati nel rispetto del D.Lgs.196/03 (Privacy). I dati non saranno oggetto di diffusione. Puoi rinunciare a ricevere in futuro il presente Report, inviando una email vuota a info@rfget.com.

Questo documento è divulgato a solo scopo informativo: esso non può in alcun modo essere considerato come sollecitazione di qualsiasi genere all'acquisto, alla sottoscrizione o allo scambio di strumenti finanziari. Rfget.com non è responsabile degli effetti derivanti dall'utilizzo di questo documento. Le informazioni rese disponibili attraverso il presente documento non devono essere infatti intese come una raccomandazione o un invito a porre in essere una determinata operazione. Ogni opinione espressa nel Report può essere soggetta a cambiamenti e modifiche senza preavviso. Il presente documento vi è stato consegnato unicamente per vostra personale informazione e pertanto non può essere riprodotto, ne' ridistribuito a terzi, nè può essere pubblicato, in tutto o in parte. Accettando il presente documento, siete vincolati ad osservare le limitazioni sopra indicate.