



RFGET.COM <http://www.rfget.com>

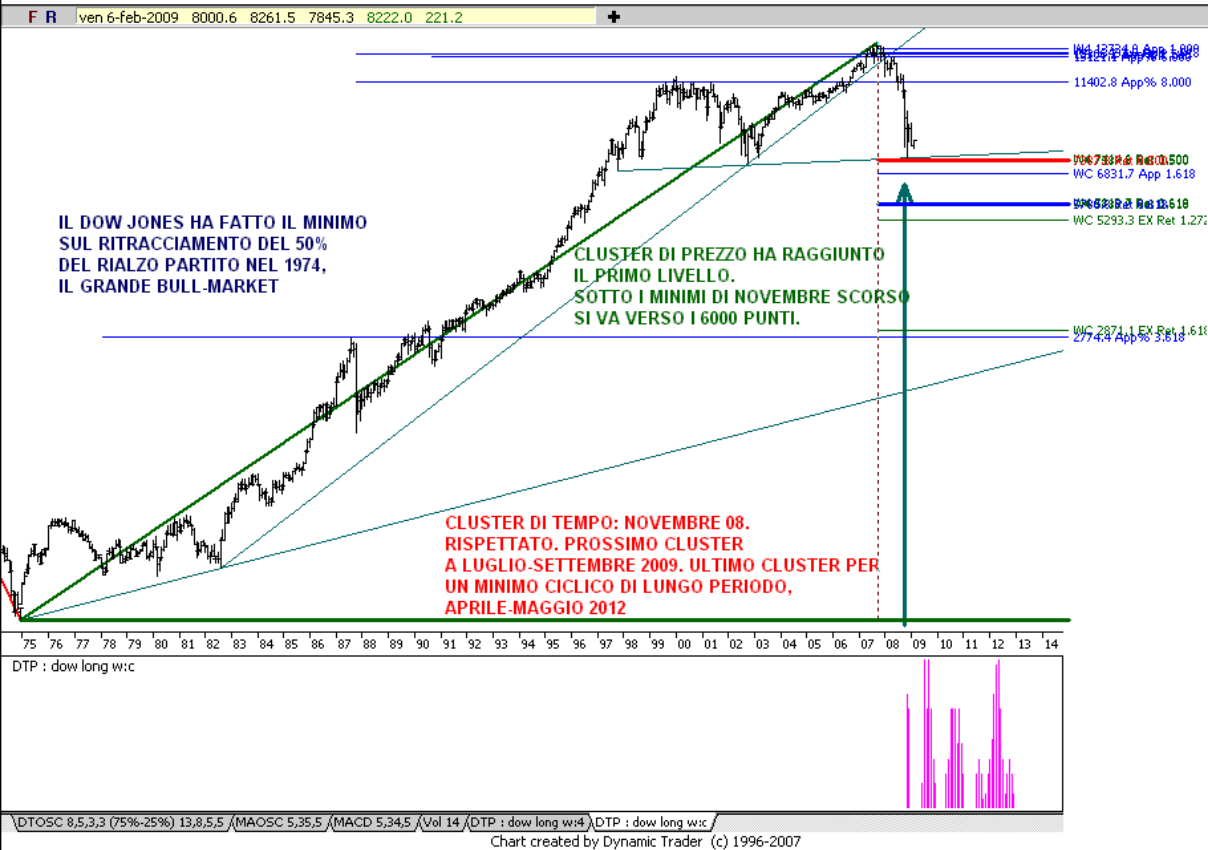
Attenti alle trappole.



S&P 500 INDEX D-M



DOW JONES INDUS D-M



Avevamo preannunciato l'importanza della scadenza ciclica della passata settimana e possiamo ora dire di aver visto uno swing con minimi crescenti. Ora iniziano le difficoltà date dai successivi set-up temporali.

Elliott theory : il calcolo probabilistico più elevato conferma per l'ennesima settimana il movimento laterale-correttivo partito il 10 ottobre dello scorso anno. La formazione di onda « 4 » in « abcde » è al momento quella con punteggio più elevato e saremmo ora in onda « e » che potrà estendersi fino verso i 15200 punti di Mibtel. Il secondo scenario vedrebbe onda « c » di « 2 » di « 5 » in corso, un rimbalzo per un altro crollo.

Hurst's cycle analysis : nell'analisi dei cicli il nostro indice non si è ancora allineato al ciclo degli Usa e ciò deve avvenire quando inizierà un trend vero e proprio. Le date del 11-12 febbraio, e del 20 febbraio dovrebbero segnare i prossimi minimi ciclici. Se continueranno a essere crescenti come l'ultimo manterranno la tendenza positiva di breve che comunque non dovrebbe andare oltre al 23 febbraio prossimo.

Riepilogo : il Vix rimane in zona neutra. Il put/call ratio dello spoor rimane in area di ipercomprato e quindi di pericolo. Abbiamo visto un ciclo di brevissimo periodo segnare un minimo crescente. Attenzione ora alla finestra temporale del 9-12 che potrebbe essere piena di trappole visto che troviamo una scadenza molto importante del modello di Bradley. Se questa dovesse segnare un top dovremo puntare le nostre attenzioni sul minimo di questa settimana con grande prudenza.

TREND DAILY : **FLAT**

TREND WEEKLY : **SHORT**

TREND MONTHLY : **SHORT**

DATE SENSIBILI:

Fibonacci: 9-11 ; 17; 20-22 FEBBRAIO

Bradley Model: 9 FEBBRAIO

Allegati: grafici

MIBTEL ELLIOTT WAVE ANALYSIS supp: 13825 – 13405 res: 14770 – 15622 mmw -mmd+



STOXX50 ELLIOTT WAVE ANALYSIS supp: 2196 – 2132 res: 2493 – 2674 mmw -mmd-



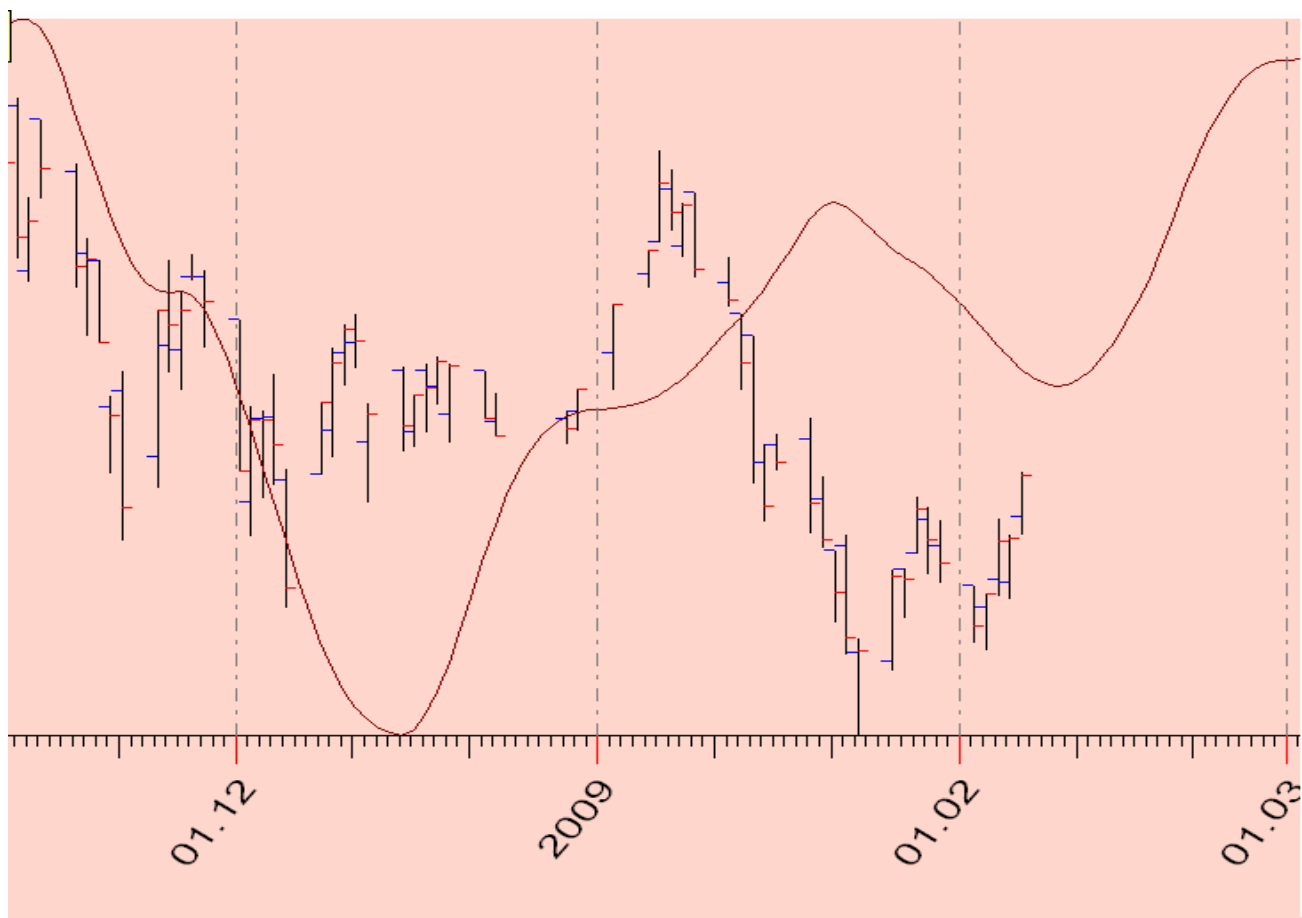
S&P500 ELLIOTT WAVE ANALYSIS— **supp: 826- 804** **res: 876 - 904** **mmw +mmd-**



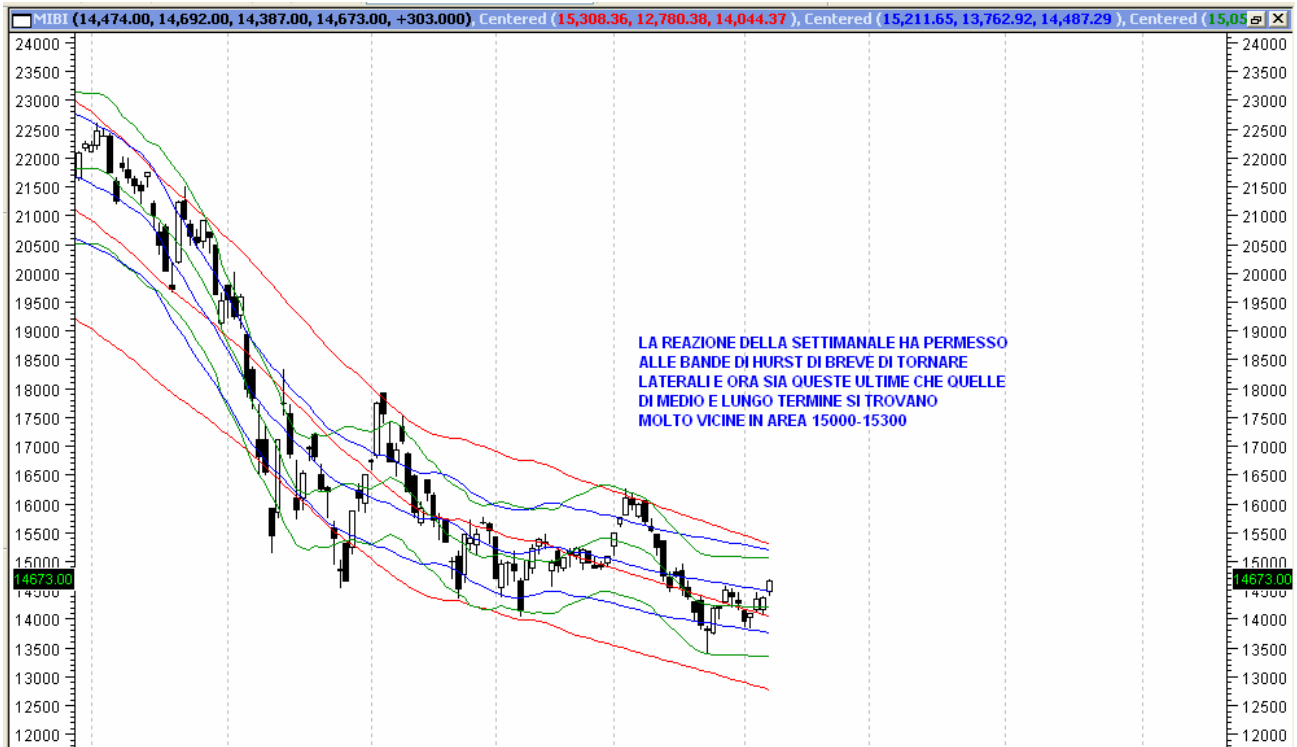
NASDAQ ELLIOTT WAVE ANALYSIS— **supp: 1494 - 1434** **res: 1573- 1719** **mmw -mmd-**



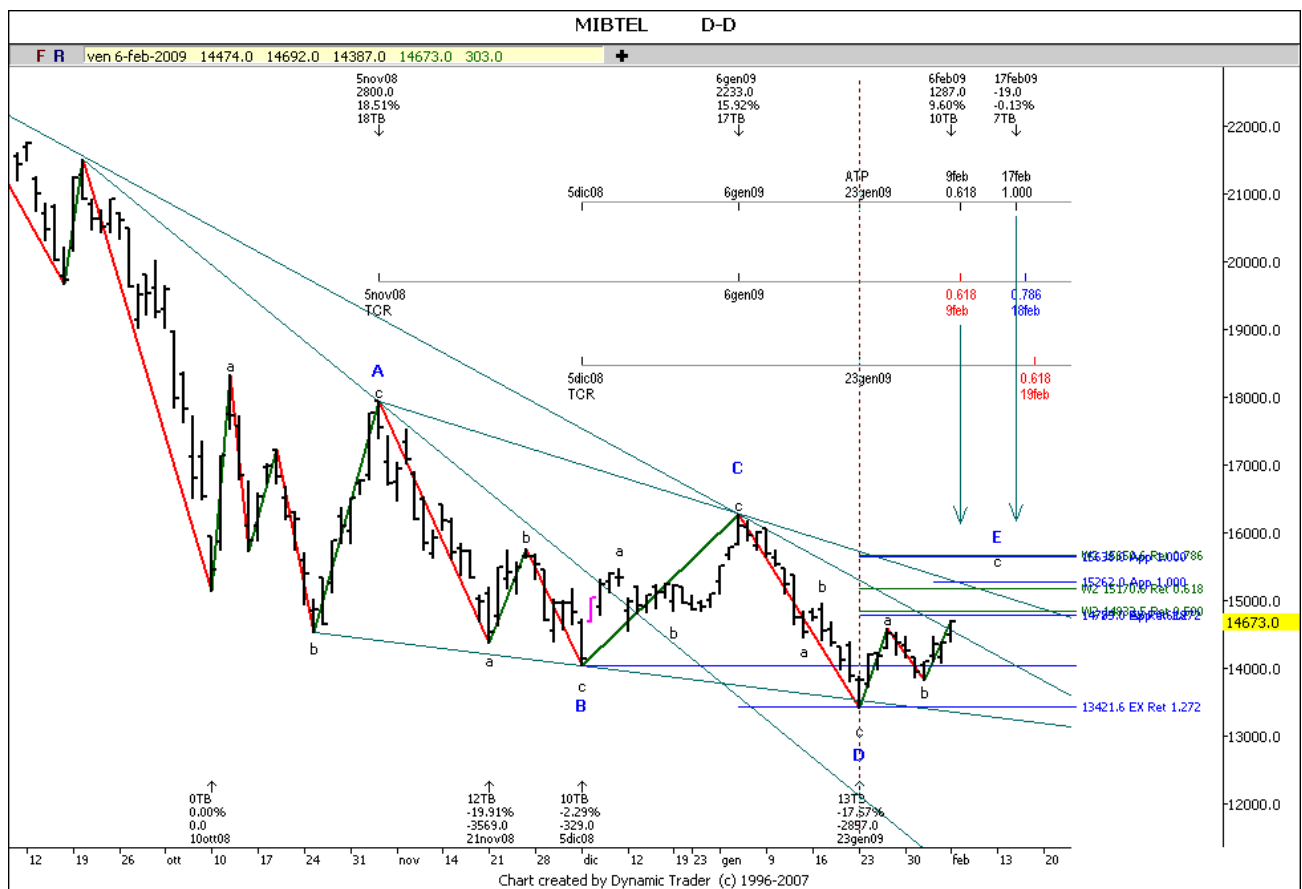
BRADLEY MODEL



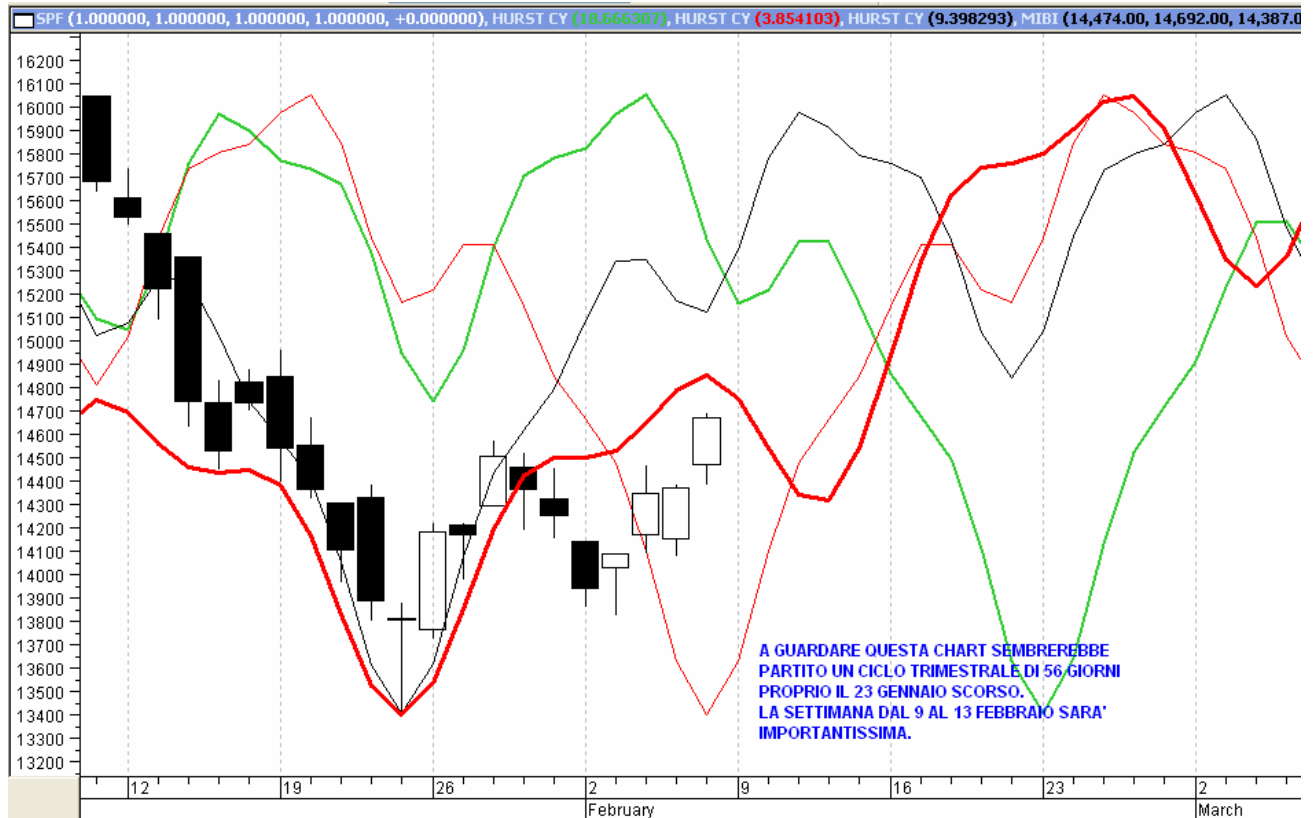
MIBTEL HURST'S BANDS



MIBTEL CYCLE



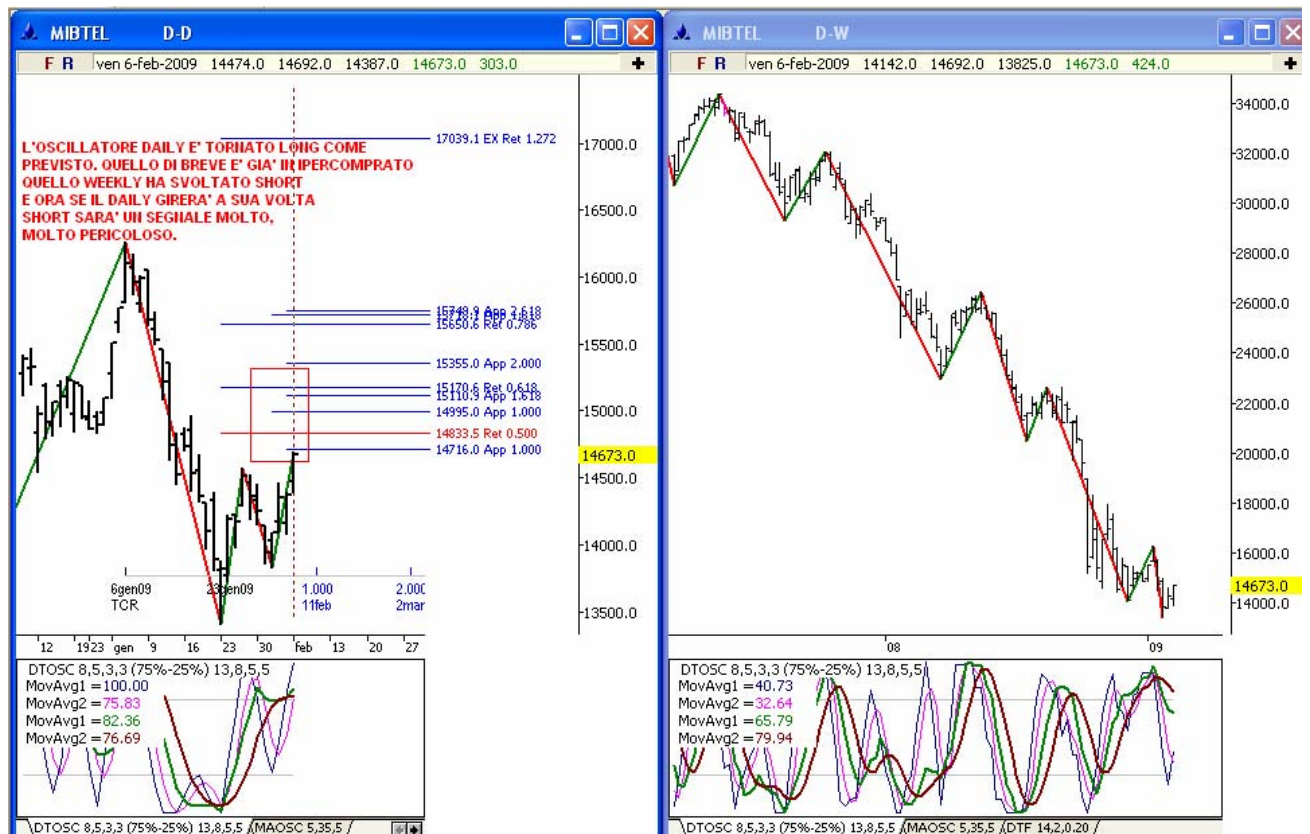
MIBTEL HURST'S CYCLE



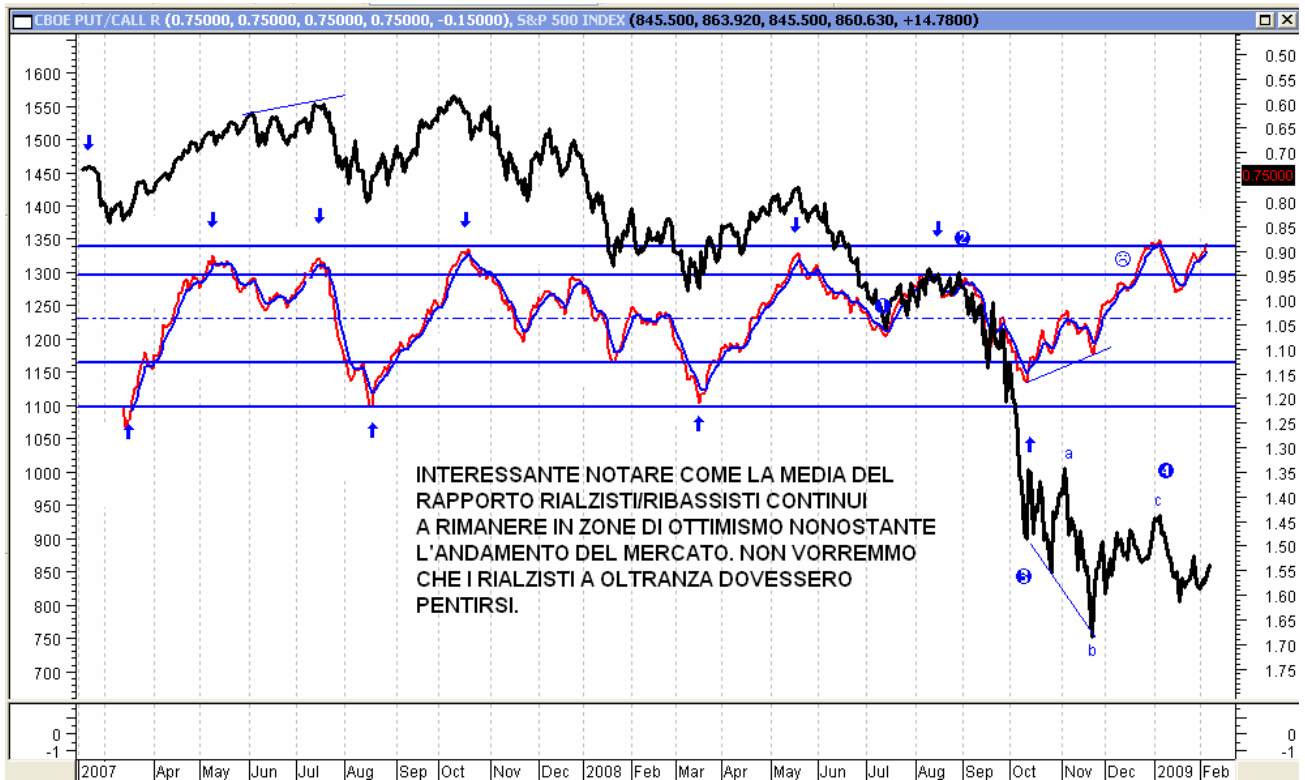
S&P500 USA – HURST CYCLE



MIBTEL - OSCILLATORI DI TENDENZA



S&P 500 VS. PUT/CALL RATIO



MIBTEL LONG TERM



VIX INDEX



DISCLAIMER:

Ricevi il presente Report in quanto ti sei iscritto al sito Rfget.com, titolare del trattamento dati nel rispetto del D.Lgs.196/03 (Privacy). I dati non saranno oggetto di diffusione. Puoi rinunciare a ricevere in futuro il presente Report, inviando una email vuota a info@rfget.com.

Questo documento è divulgato a solo scopo informativo: esso non può in alcun modo essere considerato come sollecitazione di qualsiasi genere all'acquisto, alla sottoscrizione o allo scambio di strumenti finanziari. Rfget.com non è responsabile degli effetti derivanti dall'utilizzo di questo documento. Le informazioni rese disponibili attraverso il presente documento non devono essere infatti intese come una raccomandazione o un invito a porre in essere una determinata operazione. Ogni opinione espressa nel Report può essere soggetta a cambiamenti e modifiche senza preavviso. Il presente documento vi è stato consegnato unicamente per vostra personale informazione e pertanto non può essere riprodotto, ne' ridistribuito a terzi, nè può essere pubblicato, in tutto o in parte. Accettando il presente documento, siete vincolati ad osservare le limitazioni sopra indicate.