



RFGET.COM <http://www.rfget.com>

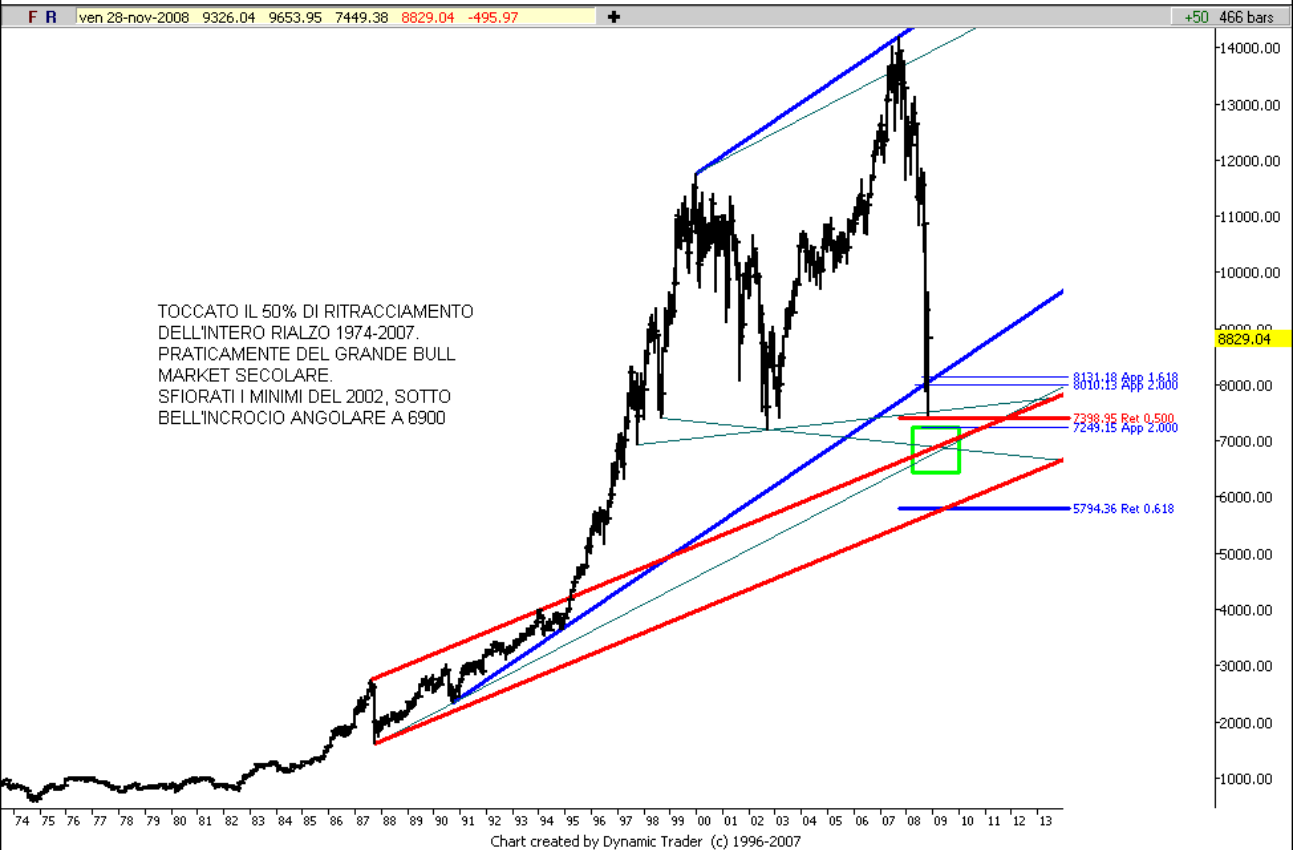
Dicembre rivelatore.



S&P 500 INDEX D-M



\$INDU-M



Lo spunto rialzista avuto dai mercati nella scorsa settimana lascia finalmente aperto uno spiraglio per un fine anno in recupero per quanto le nuvole ribassiste rimangano ancora presenti e minacciose.

Elliott theory : il rimbalzo non ha modificato la view di fondo ribassista. Il punteggio statistico ora vede una possibile « C » di « 4 » in corso che potrebbe esaurirsi a metà dicembre circa. Di questa « C » dovremmo aver visto la « a » finita il 27 novembre scorso e ora saremmo in « b » ribassista che potrebbe esaurirsi già nella giornata di oggi o al più tardi, se complex, entro il 5 dicembre per poi salire a completamento di « c » di « C » per metà dicembre circa con valori massimi vicini a quelli del 5 novembre. Lo scenario di onda « 5 » ribassista in corso è per ora passato al secondo posto ed ha lo stesso punteggio della possibilità di essere già entrati in un rally che possa andare oltre il mese di dicembre. Dicembre sarà rivelatore.

Hurst's cycle analysis : superate le resistenze citate nel report scorso (15200 di Mibtel p.e.) ci troviamo ora a ridosso di trend-lines critiche che guarda caso coincidono con il lato superiore della banda di oscillazione di medio periodo. Il ritracciamento partito venerdì scorso non deve ora trasformarsi in nuovo ciclo ribassista e per fare ciò sarà necessario formare minimi crescenti e di conseguenza superare i massimi della scorsa settimana. I cicli partiti il 10 ottobre, il 27 ottobre e venerdì scorso 21 novembre devono aver la forza di spiccare verso l'alto e la scadenza del 12-15 dicembre sarà importantissima per capire di che pasta è fatto il mercato. Un top in quelle date potrebbe agganciarsi alla view elliottiana e quindi decretare l'inizio dell'ultima discesa per il mese di gennaio. Un minimo crescente invece potrebbe essere il là a un rialzo finalmente degno di tal nome.

Riepilogo : lo swing che uscirà dalla importantissima scadenza ciclica matematica e naturale (scade un turning point del Bradley Model) del 12-15 dicembre dichiarerà il trend per il primo mese dell'anno e forse più.

TREND DAILY : **FLAT**
TREND WEEKLY : **SHORT**
TREND MONTHLY : **SHORT**

DATE SENSIBILI:

Fibonacci: 1 dicembre (minor) - 5 dicembre – 12-15 dicembre

Bradley Model: 15 dicembre

Allegati: grafici

MIBTEL ELLIOTT WAVE ANALYSIS **supp: 14500 - 13600** **res: 15669 - 16200** **mmw +mmd+**



STOXX50 ELLIOTT WAVE ANALYSIS **supp: 2296 - 2100** **res: 2470 - 2570** **mmw +mmd+**



S&P500 ELLIOTT WAVE ANALYSIS— supp: 845 - 760 res: 906 - 916 mmw +mmd+



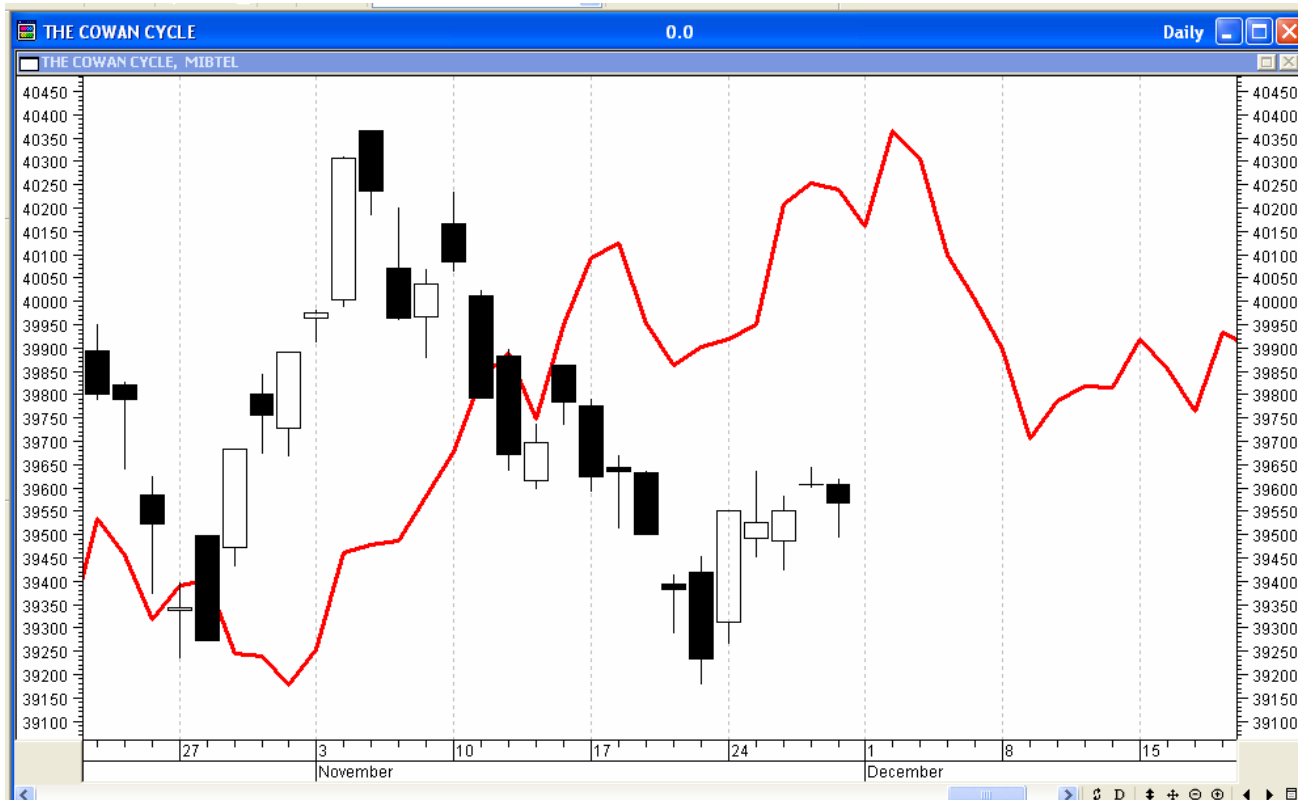
NASDAQ ELLIOTT WAVE ANALYSIS— supp: 1400 - 1290 res: 1550 - 1595 mmw +mmd+



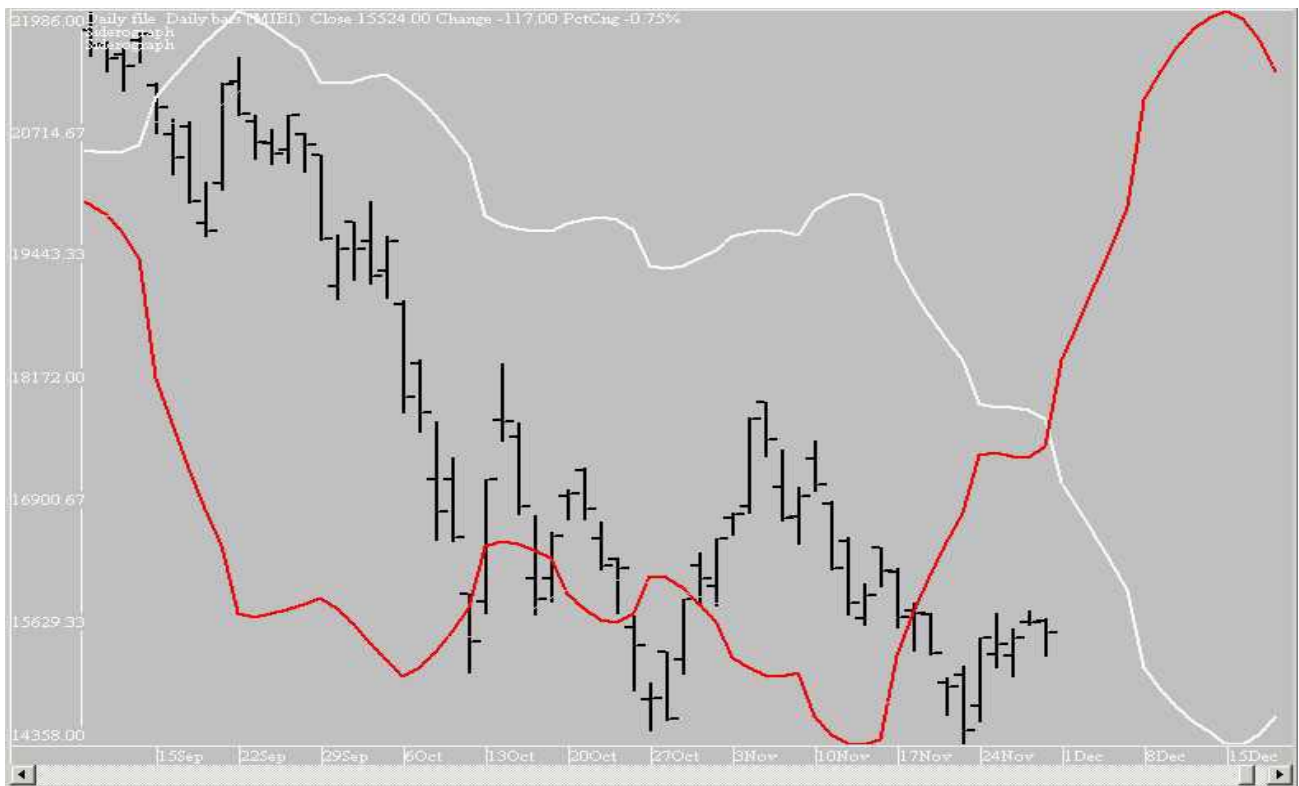
GANN CYCLE



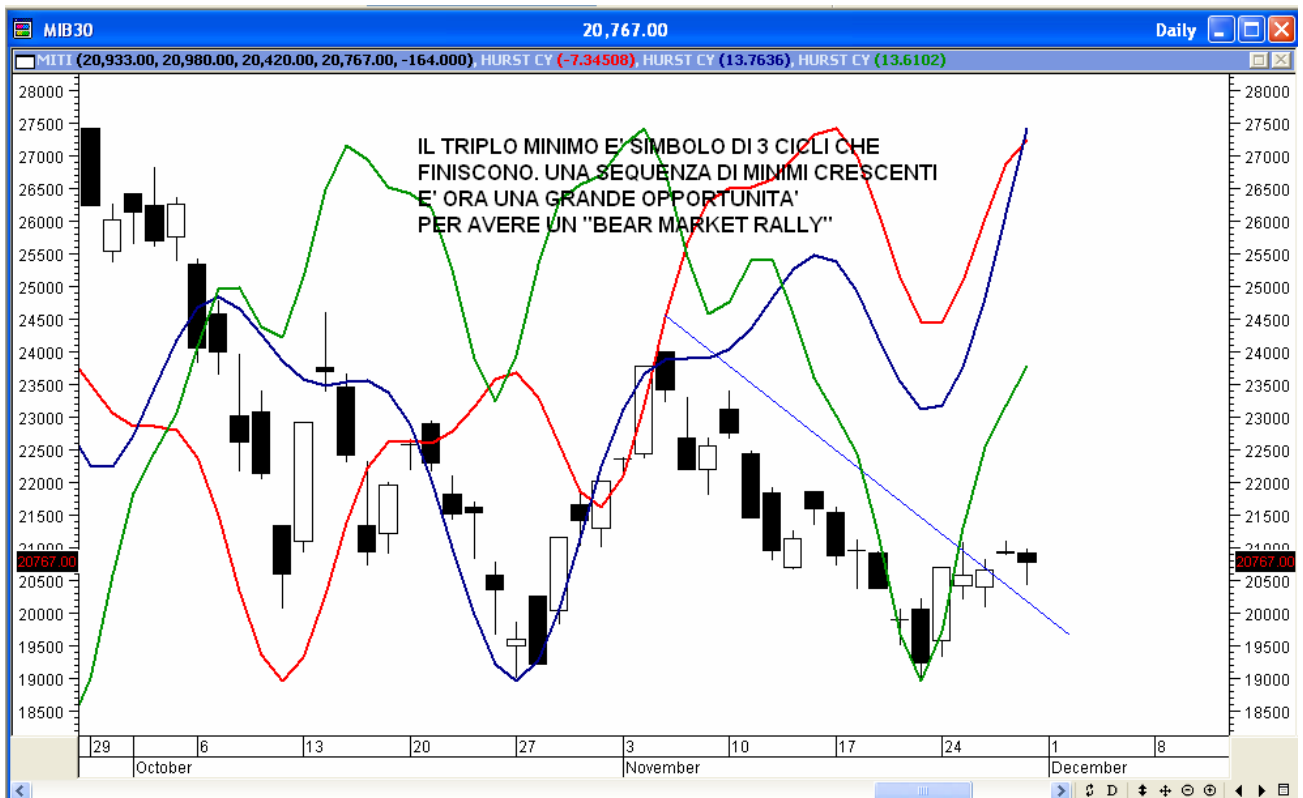
COWAN CYCLE



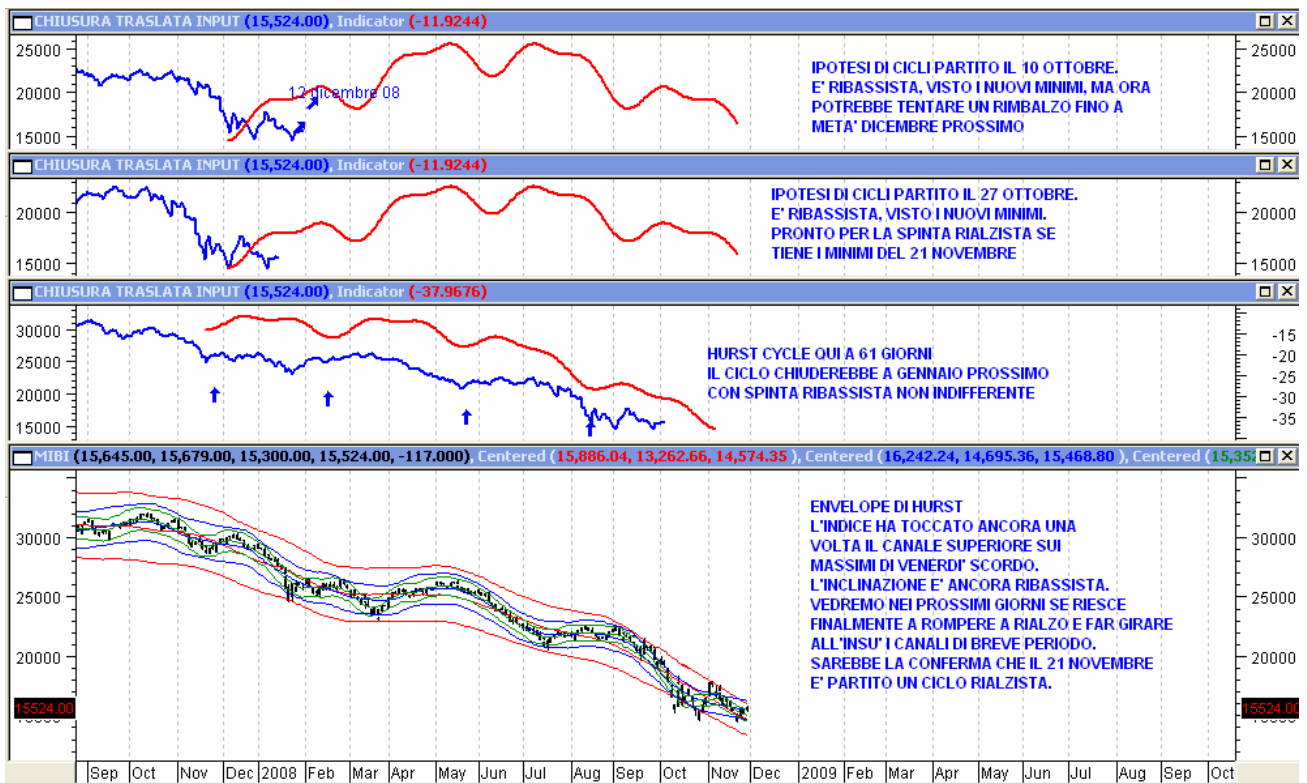
BRADLEY MODEL



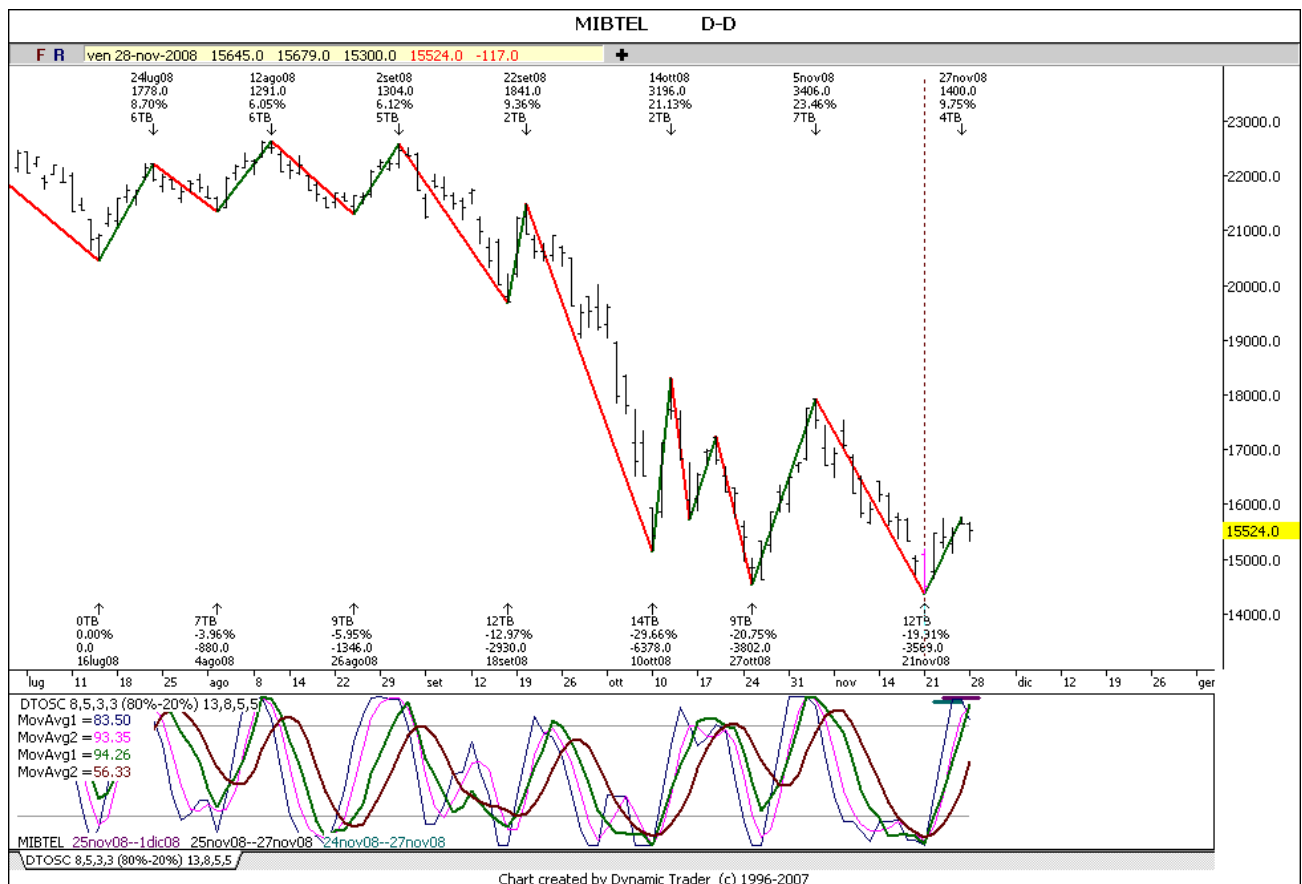
MIB30 HURST



MIBTEL HURST CYCLE



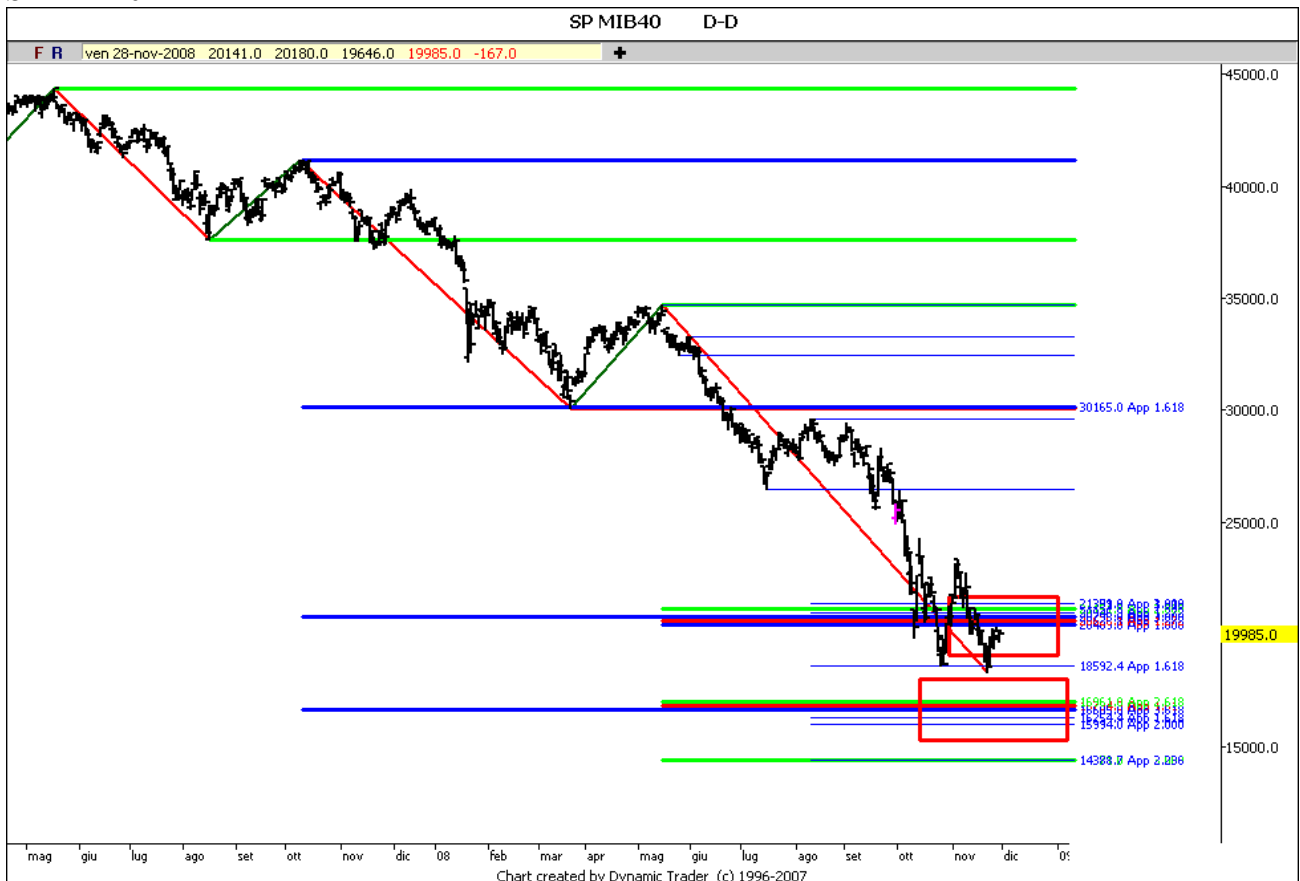
MIBTEL CYCLE



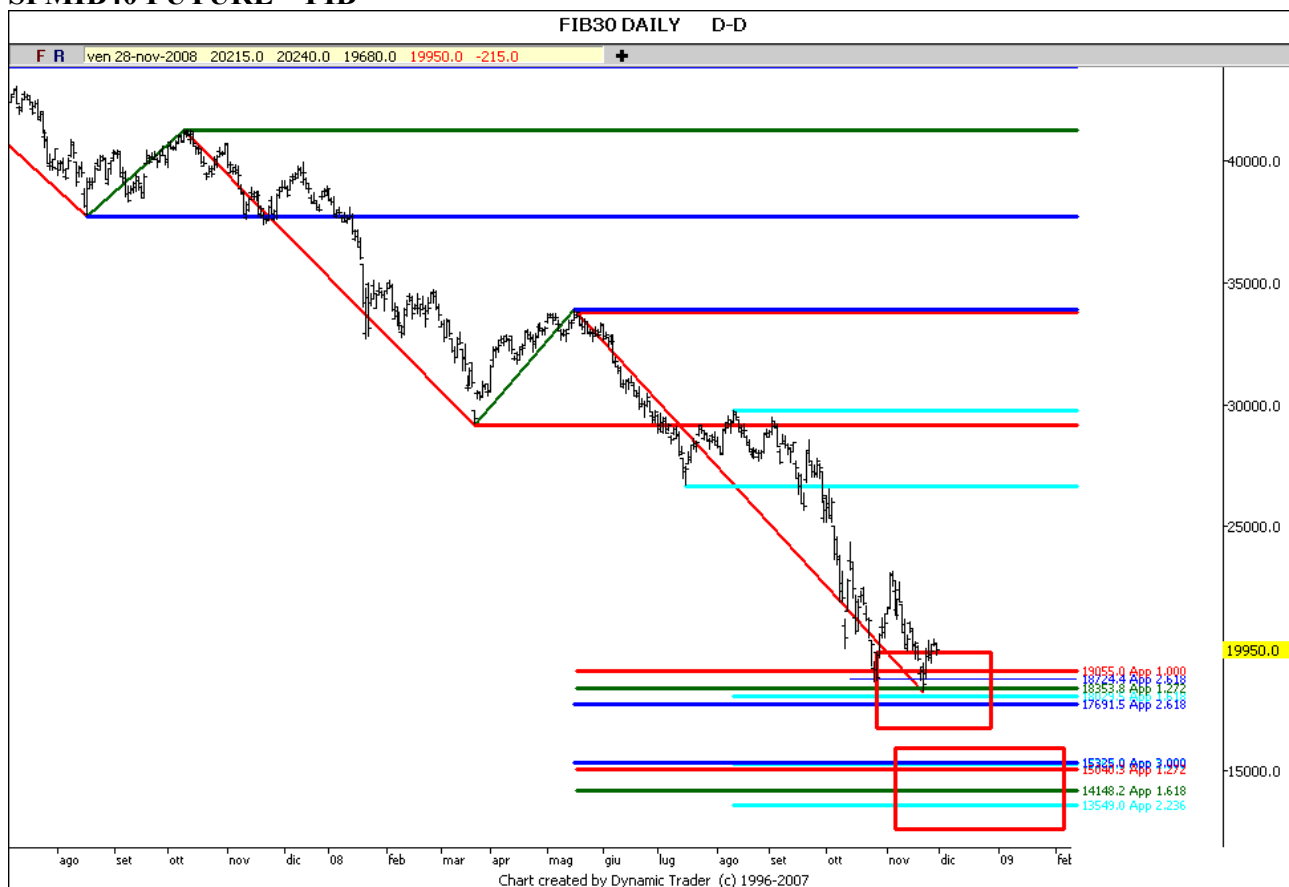
MIBTEL LONG TERM



SPMIB 40



SPMIB40 FUTURE – FIB



DISCLAIMER:

Ricevi il presente Report in quanto ti sei iscritto al sito Rfget.com, titolare del trattamento dati nel rispetto del D.Lgs.196/03 (Privacy). I dati non saranno oggetto di diffusione. Puoi rinunciare a ricevere in futuro il presente Report, inviando una email vuota a info@rfget.com.

Questo documento è divulgato a solo scopo informativo: esso non può in alcun modo essere considerato come sollecitazione di qualsiasi genere all'acquisto, alla sottoscrizione o allo scambio di strumenti finanziari. Rfget.com non è responsabile degli effetti derivanti dall'utilizzo di questo documento. Le informazioni rese disponibili attraverso il presente documento non devono essere infatti intese come una raccomandazione o un invito a porre in essere una determinata operazione. Ogni opinione espressa nel Report può essere soggetta a cambiamenti e modifiche senza preavviso. Il presente documento vi è stato consegnato unicamente per vostra personale informazione e pertanto non può essere riprodotto, ne' ridistribuito a terzi, nè può essere pubblicato, in tutto o in parte. Accettando il presente documento, siete vincolati ad osservare le limitazioni sopra indicate.